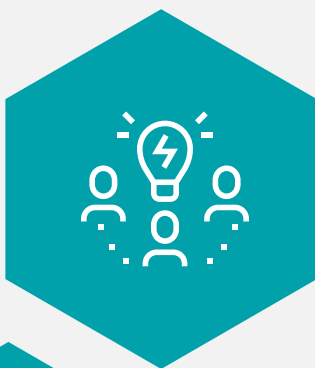


# Forum

## S'engager pour l'entraide et les solidarités

Une programmation inédite...  
Des formats d'échanges variés ouverts à tous



### CONFÉRENCES INSPIRANTES

DURÉE : 45 mn

CAPACITÉ : non limitée

Quatre conférences inspirantes sur « la protection sociale à l'heure des transitions climatique, démographique et numérique » qui nous invitent à élargir notre point de vue, à s'inspirer d'actions déjà mises en œuvre et à nous réinventer pour la création d'un futur souhaitable et le renforcement de notre système de santé et de protection sociale.

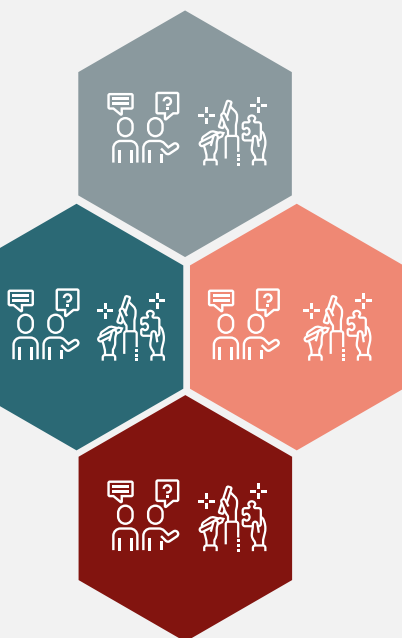


### RENCONTRES LA SANTÉ DANS TOUS SES ÉTATS

DURÉE : 45 mn

CAPACITÉ : 100 personnes

Déserts médicaux, santé mentale, égalité femme-homme, fake news en santé, fin de vie, militantisme mutualiste, imprévoyance, etc. sont autant de sujets proposés dans ces tables rondes qui accueillent des intervenants experts et embrassent de nombreux enjeux des thématiques du Congrès.



### DES ATELIERS-RUCHES ET DES AGORAS AUTOUR DE QUATRE ESPACES THÉMATIQUES

Faciliter l'accès à la santé pour tous

Accompagner tous les âges de la vie

S'engager pour la protection sociale et l'environnement

Favoriser la transformation numérique

#### ATELIERS-RUCHES

DURÉE : 1h15

CAPACITÉ : 30 Personnes

Le format des ateliers-ruches permet des échanges en petits groupes pour co-construire des solutions à des problématiques majeures pour les mutuelles.

#### AGORAS

DURÉE : 45 mn

CAPACITÉ : 40 personnes

Des prises de parole courtes et dynamiques proposées par des mutuelles, des partenaires, des exposants ou par la Mutualité Française, permettant des échanges de proximité avec les intervenants.

# Forum

## S'engager pour l'entraide et les solidarités

Un parcours de rencontres  
et de découvertes

### UNE ZONE EXPOSITION

Une occasion pour les participants :

- de rencontrer de nombreuses associations solidaires qui œuvrent au quotidien,
- de découvrir, au sein des 4 espaces thématiques du Forum, plus de 50 entreprises proposant des solutions innovantes,
- d'échanger avec des représentants des différents métiers de la Mutualité sur les services proposés aux mutuelles,
- de participer à des animations de prévention pour tester votre audition, votre vision ou encore vous informer sur les règles et précautions pour se déplacer en sécurité en voiture, à vélo, ou à pied.



### UN INNOVATHON & LES PRIX DE L'INNOVATION MUTUALISTE

La 2<sup>ème</sup> édition de l'Innovathon

Cette journée d'intelligence collective, le mercredi 7 septembre, a pour objectif de se projeter sur les services de demain pour répondre aux enjeux du secteur dans les années à venir. Sa thématique sera en lien avec celle du Congrès : « Mutualité : territoires d'engagements pour l'entraide et les solidarités ». Une centaine de participants est attendue.



La 5<sup>ème</sup> édition des Prix de l'innovation mutuelle

Ces Prix ont pour objectif de favoriser le partage d'expériences et de susciter des partenariats nouveaux entre le mouvement mutualiste et des entreprises innovantes. Au cœur du Forum, un stand dédié aux Prix Innovation mutuelle permet de découvrir les lauréats des deux catégories (Mobilisation / participation citoyenne et Inégalités sociales et territoriales de santé), ainsi que les candidats du Prix « Coup de cœur ».

### DEUX EXPOSITIONS SUR DES SUJETS D'ACTUALITÉ

**Éclaireuses d'humanité, visages et parcours de femmes en Méditerranée - SOS Méditerranée**

Une exposition photographique qui montre la réalité des opérations de sauvetage en Méditerranée et célèbre le pouvoir d'agir des femmes à travers plusieurs regards.



**Ça chauffe pour la planète ! - Cartooning for peace**

30 dessins de presse du monde entier pour tirer la sonnette d'alarme sur l'état de notre planète. Cette exposition éclaire notamment sur les risques liés à la pollution, l'intérêt des énergies renouvelables ou encore les conséquences du changement climatique.

## FORUM

<b>Synoptique</b> .....	<b>4</b>
<b>Mercredi 7 septembre</b> .....	<b>10</b>
CONFÉRENCES INSPIRANTES .....	11
RENCONTRES LA SANTÉ DANS TOUS SES ÉTATS.....	12
AGORAS .....	14
ATELIERS-RUCHES.....	18
<b>Jeudi 8 septembre</b> .....	<b>20</b>
CONFÉRENCES INSPIRANTES .....	21
RENCONTRES LA SANTÉ DANS TOUS SES ÉTATS.....	22
AGORAS .....	23
ATELIERS-RUCHES.....	27
<b>Un événement responsable, NOS ENGAGEMENTS ET ACTIONS RSE</b> .....	<b>35</b>

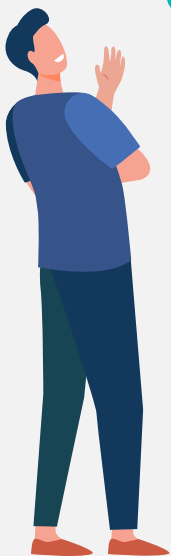


**43<sup>e</sup>** CONGRÈS  
DE LA MUTUALITÉ  
FRANÇAISE

# Forum

S'engager pour l'entraide  
et les solidarités

## Synoptique



## *Les conférences inspirantes*

---

Le climat, un nouveau défi pour la protection sociale ?	Mercredi 14h30 • 15h15
Transition démographique : quel nouveau pacte intergénérationnel ?	Mercredi 15h30 • 16h15
Patients et assurés, une relation transformée par le numérique ?	Mercredi 16h30 • 17h15
Un nouveau mode d'entreprendre mutualiste pour une protection sociale durable	Judi 14h30 • 15h15

## *Les Rencontres “La santé dans tous ses états”*

---

Territoires : les déserts médicaux existent, les solutions aussi !	Mercredi 13h00 • 13h45
Santé mentale, un défi de santé publique	Mercredi 14h00 • 14h45
Egalité femme-homme : le genre, enjeu de santé ?	Mercredi 15h00 • 15h45
Pour une stratégie d'investissement sociale et écologique	Mercredi 16h00 • 16h45
L'imprévoyance, un risque sous-estimé ?	Mercredi 17h00 • 17h45
Fake news en santé : prévenir et lutter contre la désinformation	Mercredi 18h00 • 18h45
Démocratie en santé : écouter la voix citoyenne	Judi 9h30 • 10h15
Choisir sa fin de vie : l'ultime liberté ?	Judi 10h30 • 11h15
Santé, protection et solidarités : quelle assistance auprès des personnes vulnérables en Méditerranée ?	Judi 11h30 • 12h15
Grand âge : à quand une vraie politique ?	Judi 13h30 • 14h15
Penser citoyen, agir mutualiste !	Judi 14h45 • 15h30
Prévention : aller au-delà du marketing et des slogans	Judi 16h00 • 16h45

## Les agoras

---

### **FACILITER L'ACCÈS À LA SANTÉ POUR TOUS**

Accès aux droits et à la santé : pépinière d'initiatives Mercredi 12h30 • 13h15

---

Agir contre les déserts médicaux en connaissant les nouvelles missions confiées aux professionnels de santé Mercredi 14h15 • 15h00

---

Un pass dans l'impasse : une approche spécialisée en prévention du suicide et santé mentale (Belgique francophone) Mercredi 15h15 • 16h00

---

L'accès aux soins des personnes vulnérables Mercredi 16h15 • 17h00

---

Conjuguer l'intuition du chercheur au soin du patient : quelles étapes, quels acteurs, quels résultats ? Mercredi 17h15 • 18h00

---

Innovation dans le parcours de soins Jeudi 10h15 • 11h00

---

L'attractivité : enjeu majeur pour tous les acteurs du système de santé Jeudi 11h30 • 12h15

---

«L'aller vers» une réponse aux défis de l'accès aux soins pour tous Jeudi 13h15 • 14h00

---

La préférence mutualiste en optique et audition à l'heure du 100% santé et du développement durable Jeudi 14h30 • 15h15

---

Territoires zéro chômeur de longue durée, un modèle de coopération innovant au service d'une nouvelle dynamique territoriale : l'exemple de la santé Jeudi 15h45 • 16h30

---

Concevoir une offre prévoyance différenciante et à impact Jeudi 17h00 • 17h45

---

### **ACCOMPAGNER TOUS LES ÂGES DE LA VIE**

Devenir adulte aujourd'hui ? Mercredi 12h15 • 13h00

---

La place particulière des assureurs mutualistes dans la protection de l'épargne et la préparation de la retraite Mercredi 14h00 • 14h45

---

Accompagner le virage domiciliaire Mercredi 15h00 • 15h45

---

## Les agoras

---

### ACCOMPAGNER TOUS LES ÂGES DE LA VIE

De la naissance à l'école : comment favoriser l'égalité sociale ?	Mercredi 16h00 • 16h45
La pédagogie de la solidarité	Mercredi 17h00 • 17h45
Accès aux soins des personnes handicapées : mode d'emploi	Mercredi 18h • 18h45
Penser le vieillissement chez soi ?	Judi 10h45 • 11h30
Le Conseil Communal en Santé (CCS) de la Ville de Marseille : l'exemple du travail du groupe citoyens experts sur les questions de réduction des risques, du VIH et du VHC	Judi 12h00 • 12h45
Salariés-aidants : comment conjuguer aide et vie professionnelle ?	Judi 13h45 • 14h30
L'audition : un enjeu de santé public majeur méconnu, qui concerne 10% des Français	Judi 15h00 • 15h45
Maison des femmes Marseille Provence, un exemple de lutte contre les violences faites aux femmes	Judi 16h00 • 16h45
Accompagner le bien vieillir	Judi 17h00 • 17h45

### S'ENGAGER POUR LA PROTECTION SOCIALE ET L'ENVIRONNEMENT

Relyens, au service des acteurs de la santé et des territoires	Mercredi 12h30 • 13h15
Une alimentation saine pour tous : nouveau territoire de mutualité	Mercredi 14h15 • 15h00
Pourquoi promouvoir la santé par l'activité physique et sportive ?	Mercredi 15h15 • 16h00
Les employeurs de la Mutualité donnent des ailes	Mercredi 17h15 • 18h00
Le logement santé, un habitat favorable à la santé de ses occupants	Judi 10h15 • 11h00
Santé des jeunes : un capital à préserver	Judi 11h30 • 12h15
Investissement à impact : une contribution pratique et responsable à l'engagement mutualiste	Judi 13h30 • 14h15
Quelle responsabilité de l'employeur en matière de santé au travail à l'issue de la crise sanitaire ?	Judi 14h30 • 15h15
Santé Environnement, une nouvelle dynamique mutualiste en promotion de la santé ?	Judi 15h45 • 16h30
Donner du sens à vos placements et optimiser votre impact tout en étant solidaire : comment vous y retrouver ?	Judi 17h00 • 17h45

## Les agoras

---

### FAVORISER LA TRANSFORMATION NUMÉRIQUE

Le numérique au service de la prévention	Mercredi 12h15 • 13h00
Digitalisation des services aux adhérents : retour d'expérience du partenariat Carte Blanche Partenaires - Imagence Interactive	Mercredi 14h00 • 14h45
Un numérique pour tous en santé !	Mercredi 15h00 • 15h45
Téléconsultation médicale : un service incontournable ?	Mercredi 16h00 • 16h45
Transformation digitale et fidélisation : la téléconsultation médicale façonne-t-elle la complémentaire santé de demain ?	Judi 13h45 • 14h30
Le numérique au service d'une meilleure coordination du maintien à domicile	Judi 15h00 • 15h45
L'impact du numérique dans le parcours administratif du patient	Judi 16h15 • 17h00

## Les ateliers ruches

---

### FACILITER L'ACCÈS À LA SANTÉ POUR TOUS

Mutuelles et professionnels de santé : comment agir ensemble en faveur d'une meilleure prise en charge des patients ?	Mercredi 14h00 • 15h15 et 17h30 • 18h45 Judi 11h15 • 12h30
La place de l'utilisateur dans le système de santé en 2022	Mercredi 15h45 • 17h00 Judi 9h30 • 10h45 et 14h00 • 15h15



## Les ateliers ruches

### ACCOMPAGNER TOUS LES ÂGES DE LA VIE

Comment les mutuelles s'adaptent aux grandes mutations de la société ?

Mercredi 14h00 • 15h15 et 17h30 • 18h45  
Jeudi 11h15 • 12h30

Comment les mutuelles accompagnent l'allongement de la vie ?

Mercredi 15h45 • 17h00  
Jeudi 9h30 • 10h45 et 14h00 • 15h15

### S'ENGAGER POUR LA PROTECTION SOCIALE ET L'ENVIRONNEMENT

Agir en faveur de la prévention primaire :  
vœu pieu ou réalité accessible ?

Mercredi 14h00 • 15h15 et 17h30 • 18h45  
Jeudi 11h15 • 12h30

Maladies chroniques et environnement : comment intervenir ?

Mercredi 15h45 • 17h00  
Jeudi 9h30 • 10h45 et 14h00 • 15h15

### FAVORISER LA TRANSFORMATION NUMÉRIQUE

Mutuelles et données : une relation de confiance

Mercredi 14h00 • 15h15 et 17h30 • 18h45  
Jeudi 11h15 • 12h30

Le numérique au secours des territoires

Mercredi 15h45 • 17h00  
Jeudi 9h30 • 10h45 et 14h00-15h15



**43<sup>e</sup>** CONGRÈS  
DE LA MUTUALITÉ  
FRANÇAISE

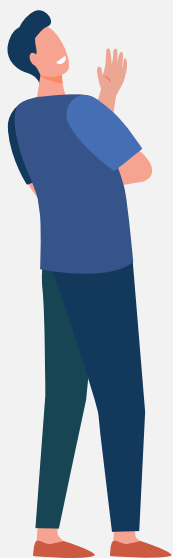
# Forum

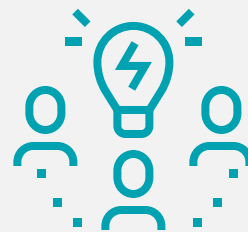
S'engager pour l'entraide  
et les solidarités

PROGRAMME DU

**MERCREDI**

7 SEPTEMBRE





## LA PROTECTION SOCIALE À L'HEURE DES TRANSITIONS CLIMATIQUE, DÉMOGRAPHIQUE ET NUMÉRIQUE

**Mercredi 14h30 • 15h15**

### **Le climat, un nouveau défi pour la protection sociale ?**

L'urgence climatique est déclarée. Il faut agir vite mais comment nous protéger des risques nouveaux liés au changement climatique ? Et si mettre la santé au cœur de la transition écologique nous permettait de réinventer notre protection sociale ?

- Cédric AUDENIS, Commissaire général adjoint de France Stratégie
- Sylvie BEN JABER, Présidente de la Mutuelle Familiale
- Anneliese DEPOUX, Directrice du Centre Virchow-Villermé de Santé Publique Paris-Berlin de l'Université Paris Cité

**Mercredi 15h30 • 16h15**

### **Transition démographique : quel nouveau pacte intergénérationnel ?**

Comment réinventer les solidarités de demain entre générations dans un contexte de vieillissement de la population, de crise sanitaire, alors même que la société est toujours segmentée par l'âge et que les attentes des jeunes se complexifient ?

- Éric JEANNEAU, Président de l'Union mutualiste retraite (UMR)
- Melissa-Asli PETIT, Docteure en sociologie, spécialiste du vieillissement - Fondatrice dirigeante de Mixing Génération
- Arnaud ZEGIERMAN, Directeur associé - Institut Viavoice

**Mercredi 16h30 • 17h15**

### **Patients et assurés, une relation transformée par le numérique ?**

Où en est-on en matière d'innovation numérique en santé ? Quels impacts réels de la e-Santé sur les parcours de soins de nos assurés ?

Quelles promesses derrière « Mon Espace Santé », quelle stratégie nationale après « Ma Santé 2022 » ? Et comment les mutuelles peuvent-elles y contribuer ?

- Pr Fabrice DENIS, Président de l'Institut National de la e-Santé
- Pauline D'ORGEVAL, Directrice générale et fondatrice de Deuxième avis
- Nicolas GOMART, Vice-président et Directeur général du Groupe MATMUT

# RENCONTRES



## LA SANTÉ DANS TOUS SES ÉTATS

Animées par Lucie NUTTIN, journaliste

**Mercredi 13h00 • 13h45**

### Territoires : les déserts médicaux existent, les solutions aussi !

Outils numériques, initiatives des acteurs locaux et de la Mutualité Française... Au-delà des mesures nationales, il existe des solutions à court et à long termes, concrètes et efficaces pour remédier aux déserts médicaux.

- Marie BENQUE, Médecin associée Cabinet ipso santé
- Christophe BOUILLON, Président de l'Association des Petites Villes de France
- Christine POULIQUEN-SINA, Vice-Présidente de VYV3

**Mercredi 14h00 • 14h45**

### Santé mentale, un défi de santé publique

La crise a montré de manière criante les carences des réponses en matière de santé mentale et nous a rappelé qu'elle constitue un enjeu majeur de santé publique, trop longtemps délaissé. Avec cette prise de conscience, comment repenser en profondeur notre système de santé dans son ensemble ?

- Benoît FRASLIN, Président de la MNH
- Angèle MALÂTRE-LANSAC, Directrice déléguée à la santé - Institut Montaigne
- Marie-Jeanne RICHARD, Présidente de l'Unafam

**Mercredi 15h00 • 15h45**

### Egalité femme-homme : le genre, enjeu de santé

Représentations sociales, différences biologiques, précarité économique, les facteurs d'inégalité de santé entre femmes et hommes sont nombreux. Comment déconstruire les préjugés, modifier les comportements et agir pour une meilleure prise en compte des différences de genre ?

- Béatrice AUGIER, Secrétaire générale adjointe d'AÉSIO Mutuelle
- Catherine VIDAL, Neurobiologiste, co-responsable du groupe «Genre et recherche en santé» du comité d'éthique de l'Inserm (Institut national de la santé et de la recherche médicale)

# RENCONTRES



## LA SANTÉ DANS TOUS SES ÉTATS

Animées par Lucie NUTTIN, journaliste

**Mercredi 16h00 • 16h45**

### Pour une stratégie d'investissement sociale et écologique

A travers leur stratégie d'investissement, les mutuelles agissent pour concilier efficacité économique et intérêt général. Face aux défis sanitaires, sociaux et climatiques, l'investissement dit à impact prend de l'ampleur. De quelle manière les mutuelles contribuent-elles à cette nouvelle dynamique ?

- Catherine GRANDPIERRE, Présidente de Klesia Mut'
- Jean-Pierre GRIMAUD, Directeur général de OFI Asset Management
- Isabelle GUÉNARD-MALAUSSÈNE, Présidente de FINANCE@IMPACT

**Mercredi 17h00 • 17h45**

### L'imprévoyance, un risque sous-estimé ?

L'absence de couverture en prévoyance ou une couverture insuffisante peut être désastreux pour la santé et sur le plan financier. Plus de 6 millions d'actifs non couverts en arrêt de travail, seulement 7 millions de personnes couvertes en assurance dépendance ... Etat des lieux, enjeux et solutions.

- David CLUZEAU, Délégué général d'Hexopée
- Dominique CORONA, Secrétaire général adjoint de l'UNSA
- Catherine TOUVREY, Directrice générale d'Harmonie Mutuelle

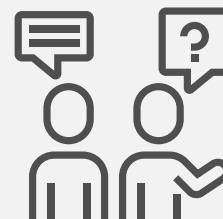
**Mercredi 18h00 • 18h45**

### Fake news en santé : prévenir et lutter contre la désinformation

En matière de santé publique, les stratégies pour promouvoir les changements de comportement doivent continuellement s'adapter. Comment les professionnels de la prévention s'emparent-ils des nouvelles techniques de communication dans le champ de la promotion de la santé ?

- Antoine BRISTIELLE, Directeur de l'Observatoire de l'opinion - Fondation Jean Jaurès, Professeur agrégé de sciences sociales - Sciences-Po Grenoble
- Lionel CAVICCHIOLI, Chef de rubrique Santé et Médecine - The Conversation
- Marc LECLÈRE, Président d'Unéo

# AGORAS



## FACILITER L'ACCÈS À LA SANTÉ POUR TOUS

**Mercredi 12h30 • 13h15**

### Accès aux droits et à la santé : pépinière d'initiatives

Pour rendre effectifs les droits proclamés, l'économie sociale et solidaire mène de nombreux chantiers. Ce débat permettra de présenter des initiatives mutualistes et associatives, d'échanger autour du retour d'expérience et de dessiner les conditions nécessaires à l'innovation en la matière.

- Didier FEBVREL, Membre du collège régional PACA de Médecins du Monde
- Didier JAU, Maire de la Mairie des 4<sup>e</sup> et 5<sup>e</sup> arrondissements de Marseille
- Nicolas SOUVETON, Président d'Oxance

...> Proposé par Oxance

**Mercredi 14h15 • 15h00**

### Agir contre les déserts médicaux en connaissant les nouvelles missions confiées aux professionnels de santé

Face aux déserts médicaux, l'octroi de nouvelles missions à des professionnels de santé sont des leviers de plus en plus utilisés mais méconnus. Les mutuelles ont un rôle à jouer pour faire connaître ces nouvelles missions à leurs adhérents. Quels nouveaux actes peuvent réaliser les sages-femmes, les pharmaciens, les infirmiers, les opticiens, etc. ?

- Christine D'AUTUME, Inspectrice générale des Affaires sociales - IGAS
- Antoine MALONE, Responsable Pôle Prospective, Europe, International - Fédération hospitalière de France
- Anne-Caroline SANDEAU-GRUBER, Inspectrice générale des Affaires sociales - IGAS

...> Proposé par la Mutualité Française

**Mercredi 15h15 • 16h00**

### Un pass dans l'impasse : une approche spécialisée en prévention du suicide et santé mentale (Belgique francophone)

Face aux dommages collatéraux des différentes crises récentes, la mutualité Solidaris a pris l'initiative

de lancer « un pass dans l'impasse », dont l'objectif a été de créer et de développer des dispositifs (proactifs) pour venir en aide à la population générale, les personnes en institutions pénitencières et les entrepreneurs en difficultés.

- Florence RINGLET, Directrice Thérapeutique de «Un pass dans l'impasse» Réseau Solidaris
- Thomas THIRION, Administrateur délégué de «Un pass dans l'impasse» Réseau Solidaris

...> Proposé par Solidaris

**Mercredi 16h15 • 17h00**

### L'accès aux soins des personnes vulnérables

AME, PUMA, CSS : ces dispositifs sont-ils suffisants pour lutter contre les inégalités sociales de santé et garantir l'accès à la santé des personnes vulnérables et les plus éloignées du système de soins ?

- Abdelaali EL BADAOU, Président fondateur de l'Association Banlieues santé
- Lionel LE GUEN, Président de la Mutualité Française PACA SSAM

...> Proposé par la Mutualité Française

**Mercredi 17h15 • 18h00**

### Conjuguer l'intuition du chercheur au soin du patient : quelles étapes, quels acteurs, quels résultats

Cette agora présentera les avancées de la recherche médicale en qualité et espérance de vie de tous, les besoins de ces chercheurs qui créent le soin ainsi que la mesure du progrès en santé par le patient et les professionnels

- Pr Nicolas BRUDER, Chef du service réanimation au CHU de Marseille, La Timone
- Marion LELOUVIER, Présidente du directoire de la Fondation de l'Avenir

...> Proposé par la Fondation de l'Avenir

# AGORAS



## ACCOMPAGNER TOUS LES ÂGES DE LA VIE

**Mercredi 12h15 • 13h00**

### Devenir adulte aujourd'hui ?

Comment devient-on adulte dans une société où tout s'accélère, alors même que devenir adulte est un processus qui demande temps et maturité, choix et responsabilité ? Quelles sont les conditions pour une plus grande autonomie des jeunes quel que soit leur parcours ?

- Antoine DULIN, Conseiller social solidarités au cabinet du Président de la Métropole de Lyon
- Vincent RABILLARD, Directeur du pôle Insertion de la Mutualité Française Isère

...> Proposé par la Mutualité Française

**Mercredi 14h00 • 14h45**

### La place particulière des assureurs mutualistes dans la protection de l'épargne et la préparation de la retraite

Dans le cadre de l'assurance vie, le fonds en euros incarne la mutualisation des risques et constitue une réponse mutualiste à la préparation de la retraite. C'est un bien commun avec des évolutions possibles pour concilier protection et performance.

- Dominique BURLETT, Président de La France Mutualiste
- Nathalie COUVEIGNES, Directrice du développement omnicanal de La France Mutualiste
- Simon Le DILY, Responsable du département Actif/Passif de La France Mutualiste
- Dominique TREBUCHET, Directeur général de La France Mutualiste

...> Proposé par la France Mutualiste

**Mercredi 15h00 • 15h45**

### Accompagner le virage domiciliaire

Le vieillissement de la population et le choix de certaines personnes âgées de rester vivre à domicile obligent les acteurs à construire de nouvelles solutions pour assurer une prise en charge globale, c'est à dire garantissant le bien-être et favorisant le lien social, assurant les soins, sécurisant le domicile. A travers les services Soft&Cosy (habitat inclusif), une conciergerie santé et bien-être, Daphné Ehpad à Domicile (Dispositif Renforcé d'Accompagnement à Domicile), AÉSIO Santé place une nouvelle fois l'innovation au service de la qualité de vie des personnes âgées.

- Frédéric RAYNAUD, Direction filière parcours domiciliaire d'AÉSIO Santé

...> Proposé par AÉSIO Santé

**Mercredi 16h00 • 16h45**

### De la naissance à l'école : comment favoriser l'égalité sociale ?

Comment comprendre l'enjeu de l'investissement social et la nécessité d'agir au plus tôt pour une plus grande égalité des chances et favorisant à terme un vrai potentiel de croissance ?

- Francis BOUYER, Secrétaire général de la Délégation interministérielle à la prévention et à la lutte contre la pauvreté
- Pierre MOISSET, Sociologue consultant en politiques sociales et familiales

...> Proposé par la Mutualité Française

**Mercredi 17h00 • 17h45**

### La pédagogie de la solidarité

Pourquoi faut-il une éducation à la solidarité aujourd'hui en France ? Comment la réussir ? Sur quels leviers peut-on former les jeunes générations à la solidarité ?

- Dominique LIBAULT, Directeur général de l'Ecole Nationale Supérieure de Sécurité Sociale (EN3S)
- Kenza OCCANSEY, Vice-Président du CESE - Groupe Organisations étudiantes et mouvements de jeunesse

...> Proposé par l'Ecole nationale Supérieure de Sécurité Sociale

**Mercredi 18h-18h45**

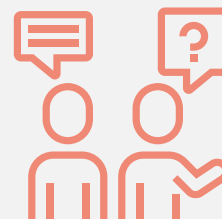
### Accès aux soins des personnes handicapées : mode d'emploi

Comment garantir l'accès aux soins en tenant compte de la diversification des modalités de consultation, les contraintes et les opportunités architecturales et numériques et la diversité des situations de handicap subies par les patients ? Exemples concrets et conseils pratiques au programme !

- Jérémie BOROY, Président du Conseil national consultatif des personnes handicapées (CNCPH)

...> Proposé par le Conseil national consultatif des personnes handicapées

# AGORAS



## S'ENGAGER POUR LA PROTECTION SOCIALE ET L'ENVIRONNEMENT

**Mercredi 12h30 • 13h15**

### Relyens, au service des acteurs de la santé et des territoires

Présentation de l'approche globale sur le management des risques. Focus sur la QVCT et l'expérience menée avec la MGEN.

• David FRITSCH, Consultant senior pilote de projet

...> **Proposé par Relyens**

**Mercredi 14h15 • 15h00**

### Une alimentation saine pour tous : nouveau territoire de mutualité

L'alimentation saine est un déterminant de santé majeur. Or, son accessibilité est largement liée au revenu. En se basant sur l'initiative « Mon panier de quartier » ce débat explorera ce nouveau champ d'action de la mutualité pour lutter contre les inégalités sociales.

• Mathieu DALMAIS, Agronome  
• Laurence SUZANNE, Présidente bénévole chez Les Paniers Marseillais

...> **Proposé par Solimut**

**Mercredi 15h15 • 16h00**

### Pourquoi promouvoir la santé par l'activité physique et sportive ?

Seulement 7,5% des Français de plus de 15 ans respectent les recommandations sportives de l'OMS. Comment inscrire l'activité physique et sportive dans notre quotidien ? Quelles ressources mobiliser pour en faciliter l'accès ?

• Christèle GAUTIER, Cheffe de projet - Stratégie Nationale Sport Santé  
• Mehdi ROUDESLLI, Médecin - Directeur de l'IRMS<sup>2</sup> (Institut Régional de Médecine du Sport et de la Santé)

...> **Proposé par la Mutualité Française**

**Mercredi 17h15 • 18h00**

### Les employeurs de la Mutualité donnent des ailes

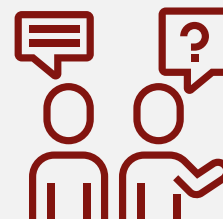
Venez découvrir les initiatives prises par l'ANEM pour faire vivre le Manifeste des Employeurs de la Mutualité, renforcer l'identité mutualiste auprès des salariés et favoriser le déploiement des talents. Oui, les mutuelles donnent des ailes !

• Marie-Pierre LE BRETON, Présidente de l'ANEM  
• Céline LOISEAU, Déléguée générale de l'ANEM

...> **Proposé par l'ANEM (Association Nationale des Employeurs de la Mutualité)**



# AGORAS



## FAVORISER LA TRANSFORMATION NUMÉRIQUE

**Mercredi 12h15 • 13h00**

### Le numérique au service de la prévention

Outils connectés, suivi personnalisé, conseils, alertes, le numérique ouvre des possibilités inédites de collecte et de partage d'informations. Quelles opportunités pour développer une prévention active, aider à faire les bons choix, être mieux accompagné ? Quelles limites et quels risques ?

- Pr. Fabrice DENIS, Président de l'Institut National de la e-Santé
- Isabelle CARRIÉ REUX, Docteur en Biologie du vieillissement, chef de projet ICOPE (Integrated Care for Older PEople) au gérontopôle du CHU de Toulouse

...> **Proposé par la Mutualité Française**

**Mercredi 14h00 • 14h45**

### Digitalisation des services aux adhérents : retour d'expérience du partenariat Carte Blanche Partenaires - Imagence Interactive

Intervention conjointe Carte Blanche Partenaires et Imagence sur le retour d'expérience de la digitalisation des services de Carte Blanche auprès de ses clients mutuelles et assureurs à destination des bénéficiaires.

- Carole DELANNOY, Directrice de la communication marketing de Carte Blanche Partenaires
- Cédric TRAN THIET, Directeur général d'Imagence

...> **Proposé par Imagence Interactive**

**Mercredi 15h00 • 15h45**

### Un numérique pour tous en santé !

Pour faire du numérique un réel facteur de progrès, son accessibilité est centrale, notamment en santé. Concevoir différemment, penser usager, anticiper les accompagnements en s'appuyant sur les acteurs existants : "Mon Espace Santé", illustration d'un changement de paradigme.

- Marianne BILLARD, Directrice de projet de la Délégation ministérielle au numérique en santé
- Caroline CORBAL, Chargée de missions du Programme société numérique de l'Agence Nationale Cohésion des Territoires
- Guilhem PRADALIÉ, Directeur général de la MedNum
- Coline SIGUIER, Directrice études et plaidoyer de la MedNum

...> **Proposé par La MedNum**

**Mercredi 16h00 • 16h45**

### Téléconsultation médicale : un service incontournable ?

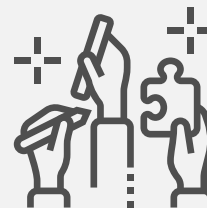
Depuis le début de la pandémie de Covid-19, la téléconsultation médicale a été fortement adoptée par les patients.

Aujourd'hui, c'est un service largement proposé par les mutuelles. Quels sont les indicateurs de succès de son usage par les adhérents ? Quels parcours de soins et quelles promesses offrir pour mieux intégrer l'écosystème de santé de demain ?

- Félix MOTOSSO, Directeur commercial et marketing de Livi

...> **Proposé par LIVI**

# ATELIERS-RUCHES



## FACILITER L'ACCÈS À LA SANTÉ POUR TOUS

Mercredi 14h00 • 15h15

Mercredi 17h30 • 18h45

**Mutuelles et professionnels de santé : comment agir ensemble en faveur d'une meilleure prise en charge des patients ?**

Parce qu'elles ont un contact privilégié avec leurs assurés, les mutuelles nouent des partenariats adaptés avec les professionnels de santé. Quels leviers pour réussir ?

Mercredi 15h45 • 17h00

**La place de l'utilisateur dans le système de santé en 2022**

« Mettre le patient au cœur du système... », au-delà de l'ambition, qu'en est-il en 2022 ? Comment les outils numériques, le mode de financement, la formation peuvent conforter la place du patient ?



## ACCOMPAGNER TOUS LES ÂGES DE LA VIE

Mercredi 14h00 • 15h15

Mercredi 17h30 • 18h45

**Comment les mutuelles s'adaptent aux grandes mutations de la société ?**

A plusieurs reprises dans l'histoire, les mutuelles ont montré leur modernité et leur capacité d'innovation dans l'évolution de la société. Si les mutuelles anticipent et s'adaptent, comment vont-elles conforter leurs valeurs et leur modèle dans leurs actions de demain ?

Mercredi 15h45 • 17h00

**Comment les mutuelles accompagnent l'allongement de la vie ?**

Présentes tout au long du parcours de vie, les mutuelles proposent des actions et services qui contribuent à suivre l'allongement de la vie dans les meilleures conditions possibles. Comment accompagner chacun de ses adhérents et favoriser l'égalité d'accès à la santé pour toutes et tous ?

# ATELIERS-RUCHES



## S'ENGAGER POUR LA PROTECTION SOCIALE ET L'ENVIRONNEMENT

Mercredi 14h00 • 15h15

Mercredi 17h30 • 18h45

### Agir en faveur de la prévention primaire : vœu pieu ou réalité accessible ?

L'espérance de vie en bonne santé en France est en deçà de celles des pays européens comparables. Des inégalités de santé marquées en fonction des territoires et des catégories socio-professionnelles. Comment agir ? Quels leviers actionner ? Quels axes prioritaires ?

Mercredi 15h45 • 17h00

### Maladies chroniques et environnement : comment intervenir ?

Le poids des maladies chroniques dans les dépenses de santé devrait encore augmenter, notamment sous l'effet de facteurs relevant de la santé environnementale, des conditions de travail et de l'impact du changement climatique. Sur quels leviers agir en priorité ?



## FAVORISER LA TRANSFORMATION NUMÉRIQUE

Mercredi 14h00 • 15h15

Mercredi 17h30 • 18h45

### Mutuelles et données : une relation de confiance

Le RGPD a créé un cadre sécurisé pour la gestion des données personnelles et des données de santé. Au cœur de la relation de confiance avec nos assurés, l'utilisation des données par les mutuelles et les assureurs est régulièrement pointée du doigt et présentée comme un danger. Il faut consolider la confiance, mais comment ?

Mercredi 15h45 • 17h00

### Le numérique au secours des territoires

L'accès au numérique est un enjeu majeur de la politique d'aménagement des territoires, perçu comme réducteur d'inégalités. Qu'en est-il en matière de santé ? Quelles opportunités ? Quelles urgences ?



**43<sup>e</sup>** CONGRÈS  
DE LA MUTUALITÉ  
FRANÇAISE

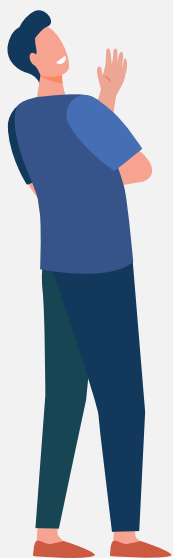
# Forum

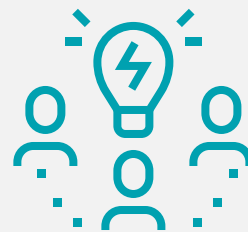
S'engager pour l'entraide  
et les solidarités

PROGRAMME DU

**JEUDI**

8 SEPTEMBRE





## LA PROTECTION SOCIALE À L'HEURE DES TRANSITIONS CLIMATIQUE, DÉMOGRAPHIQUE ET NUMÉRIQUE

**Jeudi 14h30 • 15h15**

### **Un nouveau mode d'entreprendre mutualiste pour une protection sociale durable**

One Health, prévention, évolution des attentes des  
adhérents, raison d'être, « mission »...

Comment entreprendre demain différemment pour  
contribuer au renforcement de notre système de  
santé et de protection sociale dans une logique  
structurante et de long terme ?

- Patrick BROTHIER, Président d'AÉSIO Mutuelle
- Delphine MAISONNEUVE, Directrice générale du Groupe VYV
- Thierry MARTEL, Président de l'Association des Assureurs Mutualistes (AAM)
- Caroline NEYRON, Directrice générale du Mouvement Impact France

# RENCONTRES

## LA SANTÉ DANS TOUS SES ÉTATS

Animées par Lucie NUTTIN, journaliste



**Jeudi 9h30 • 10h15**

### Démocratie en santé : écouter la voix citoyenne

20 ans après l'adoption de la loi sur les droits des malades qui a institué les droits individuels et collectifs des usagers de la santé : où en est-on ? Comment renforcer l'implication des citoyens au processus de décision en santé ?

- Jean-Luc GARDE, Président de la Mutuelle Malakoff Humanis
- Michèle RUBIROLA, Première adjointe au Maire de Marseille
- Michèle TCHIBOUDJIAN, Présidente - France Assos Santé PACA

**Jeudi 10h30 • 11h15**

### Choisir sa fin de vie : l'ultime liberté ?

Un sujet de société, mais un désir et un choix individuels. Ce qui est permis, ce qui est possible aujourd'hui en France. Et ailleurs ? Quelle évolution attendue par nos concitoyens ? Comment la Mutualité Française peut-elle contribuer à ce débat ?

- François DAMAS, Chef du service des soins intensifs et Président du comité d'éthique - membre de la commission euthanasie de Belgique - Centre hospitalier Citadelle de Liège
- Jean-Luc ROMERO-MICHEL, Président d'honneur de l'Association pour le Droit de Mourir dans la Dignité
- Matthias SAVIGNAC, Président de la MGEN

**Jeudi 11h30 • 12h15**

### Santé, protection et solidarités : quelle assistance auprès des personnes vulnérables en Méditerranée ?

Face à la crise de l'accueil des personnes en situation d'exil, quelles passerelles imaginer entre acteurs de santé et de solidarité pour renforcer l'accès aux soins, la protection et la prise en charge des personnes vulnérables en Méditerranée ?

- Sophie BEAU, Directrice Générale et co-Fondatrice de SOS Méditerranée
- Éric CHENUT, Président de la Mutualité Française
- Carole HAZÉ, Présidente de Solimut Mutuelle de France
- Florence RIGAL, Présidente de Médecins du Monde
- Un représentant de la Mairie de Marseille

**Jeudi 13h30 • 14h15**

### Grand âge : à quand une vraie politique ?

La « vague grise » arrive alors que le secteur du grand âge tente déjà de résister face à un manque de moyens humains et financiers chronique. Quelle réforme du grand âge pour les citoyens d'aujourd'hui et de demain ?

- Marie-Sophie DESAULLE, Présidente de la FEHAP (Fédération des Etablissements Hospitaliers & d'Aide à la Personne)
- Pascal HAURY, Président d'AÉSIO Santé
- Un représentant de l'Assemblée des Départements de France (sous réserve)

**Jeudi 14h45 • 15h30**

### Penser citoyen, agir mutualiste !

Face à l'archipélisation croissante de nos sociétés, des initiatives de la société civile émergent. Ces nouvelles solutions citoyennes en France et à l'international sont-elles appelées à se généraliser ? Les mutuelles peuvent-elles s'en emparer ?

- Sarah DURIEUX, Fondatrice Le cœur et le poing
- Nicolas SOUVETON, Président d'Oxance
- Marie TRELLU-KANE, Présidente et co-Fondatrice de l'Association Unis-Cité

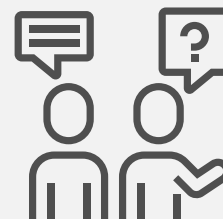
**Jeudi 16h00 • 16h45**

### Prévention : aller au-delà du marketing et des slogans

La France présente des résultats médiocres en matière de prévention. Comment sortir de l'incantatoire ? Quel rôle des différents acteurs de la prévention dans cette révolution ? Quels sont les leviers à mobiliser ?

- Geneviève CHÈNE, Directrice générale de Santé Publique France
- Eulalie VAYTILINGOM, Présidente de la Mutualité Française de la Réunion

# AGORAS



## FACILITER L'ACCÈS À LA SANTÉ POUR TOUS

**Jeudi 10h15 • 11h00**

### Innovation dans le parcours de soins

Manque de personnel soignant, nécessaire virage ambulatoire du système de santé... Des innovations organisationnelles émergent pour améliorer l'accompagnement des patients. Que faut-il en attendre ? Quelles perspectives ? Deux illustrations : les hôpitaux hospitaliers et les maisons de naissance.

- Jean-Pierre BETHOUX, Chargé de mission hôpitaux hospitaliers à la Fédération hospitalière de France
- Anne CHANTRY, Maître de conférence en maïeutique

...> **Proposé par la Mutualité Française**

**Jeudi 11h30 • 12h15**

### L'attractivité : enjeu majeur pour tous les acteurs du système de santé

Face à la pénurie de professionnels, (re)donner envie à la jeunesse de choisir la santé et offrir des conditions d'exercice et de vie attractives constituent un véritable défi collectif à relever pour répondre aux besoins de santé de la population.

- Christophe ROMAN, Vice-président de l'Ordre National des Infirmiers
- Julien FROMENT-GODIN, Directeur général de la Mutualité Aisne-Nord-Pas-de-Calais
- Marie DEUGNIER, Directrice générale adjointe de l'AP-HM (sous réserve)
- Sylvie DUBOIS, Vice-présidente à la santé et à la prévention du Conseil Régional Centre-Val de Loire

...> **Proposé par l'UDR Affinitaires et Solidaires**

**Jeudi 13h15 • 14h00**

### «L'aller vers» une réponse aux défis de l'accès aux soins pour tous

Présentation des dispositifs aller-vers de la Croix-Rouge française :

- Maraudes médicalisées, équipes mobiles santé-précarité et focus sur la campagne de vaccination COVID en aller-vers
- Projet article 51 de prévention des HDA (rétractations des membres) par des équipes mobiles
- Emilie MARIN, Chargée de mission Santé Précarité de la Croix-Rouge française
- Fabienne PIOCH-LAVAL, Déléguée nationale sanitaire de la Croix-Rouge française

...> **Proposé par la Croix-Rouge**

**Jeudi 14h30 • 15h15**

### La préférence mutualiste en optique et audition à l'heure du 100% santé et du développement durable W

Ecouter Voir invite des Présidents et Directeurs Généraux de mutuelles de livre 2 et de mutuelles de Livre 3 à échanger sur la préférence mutualiste en optique et en audition ou comment recréer un lien privilégié entre leurs activités au bénéfice des adhérents face aux enjeux sociétaux et environnementaux.

- Jean-Paul BENOIT, Président du Conseil de Surveillance de Visaudio - Président de la Fédération des Mutuelles de France
- Stéphane HASSELOT, Directeur général d'Ociane
- Didier HERVAUX, Président du Directoire de Visaudio - Directeur général délégué de VYV 3

...> **Proposé par Ecouter Voir**

**Jeudi 15h45 • 16h30**

### Territoires zéro chômeur de longue durée, un modèle de coopération innovant au service d'une nouvelle dynamique territoriale : l'exemple de la santé

Il s'agit d'illustrer en quoi la dynamique territoriale impulsée par les comités locaux pour l'emploi mis en place dans les projets Territoires Zéro Chômeur de Longue Durée permet la mise en œuvre du droit à l'emploi et avec elle, l'amélioration d'autres aspects parmi lesquels la santé des personnes privées durablement d'emploi.

- Hervé ENCINAS, Salarié de la société Elan
- Antonin GREGORIO, Directeur général de Territoires zéro chômeur de longue durée

...> **Proposé par Territoires zéro chômeur de longue durée**

**Jeudi 17h00 • 17h45**

### Concevoir une offre prévoyance différenciante et à impact

Comment éviter le piège des offres standardisées qui découlent d'une approche par les risques et le prix et privilégier au contraire une assurance prévoyance utile, sincère et inclusive qui réponde réellement aux besoins des personnes ? L'approche par le besoin garantit une conception d'offres différenciantes et cohérentes avec la démarche d'assurance à impact dans lequel les mutuelles doivent s'inscrire.

- Pierre MARINI, Directeur général d'Unalis
- Flora OBADIA, Directrice technique de Tutélaire
- Alain PAYAN, Président de Tutélaire

...> **Proposé par Tutélaire**

# AGORAS



## ACCOMPAGNER TOUS LES ÂGES DE LA VIE

**Jeudi 10h45 • 11h30**

### Penser le vieillissement chez soi ?

Quels sont les déterminants d'un bien vivre « chez soi » que l'on vive à domicile ou en établissement ? Comment déployer des dispositifs pour vivre le plus longtemps possible à « domicile » en respectant le choix de vie de la personne et de son entourage.

- Fany CERESE, Architecte - Atelier Architecture Humaine
- Serge GUERIN, Sociologue, professeur et Directeur du pôle santé à l'INSEEC

...> Proposé par la Mutualité Française

**Jeudi 12h00 • 12h45**

### Le Conseil Communal en Santé (CCS) de la Ville de Marseille : l'exemple du travail du groupe citoyens experts sur les questions de réduction des risques, du VIH et du VHC

Comment des chercheurs, des praticiens, des associations et des usagers s'organisent sur les questions de réduction des risques, du VIH et du VHC. Un exemple de méthodologie de démocratie sanitaire d'un des 8 groupes thématiques du CCS au sein de la nouvelle municipalité.

- Dr Michel BOURRELLY, Président de «Vers Marseille sans sida et sans hépatites»
- Hind GAIGI, Coordinatrice du Conseil Communal de Santé Ville de Marseille
- Dr Béatrice STAMBUL, Déléguée régionale PACA - Médecins du Monde

...> Proposé par la Ville de Marseille

**Jeudi 13h45 • 14h30**

### Salariés-aidants : comment conjuguer aide et vie professionnelle ?

Plus de 11 millions de Français s'occupent aujourd'hui d'un proche en perte d'autonomie. En 2030, un quart des actifs seront concernés. Partage sur des initiatives remarquables qui visent à faciliter la vie des salariés-aidants.

- Martine AULAGNER, Présidente fondatrice de Passerelle Assist'aidant
- Pierre DENIS, Responsable du pôle engagement sociétal de la Mutuelle Générale, Délégué général de la Fondation d'entreprise de la Mutuelle Générale

...> Proposé par la Mutuelle Générale

**Jeudi 15h00 • 15h45**

### L'audition : un enjeu de santé public majeur méconnu, qui concerne 10% des Français

Comprendre, connaître et agir pour préserver son capital auditif.

La Fondation Pour l'Audition se mobilise pour une prise de conscience sur ce sujet ô combien méconnu et sous-estimé.

- Marie-Josée DURAN, Directrice des affaires scientifiques de la Fondation Pour l'Audition
- Denis LE SQUER, Directeur général de la Fondation Pour l'Audition

...> Proposé par la Fondation Pour l'Audition

**Jeudi 16h00 • 16h45**

### Maison des femmes Marseille Provence, un exemple de lutte contre les violences faites aux femmes

La maison des femmes Marseille Provence a ouvert ses portes début 2022. Les femmes victimes de violences y sont accueillies de manière inconditionnelle. A partir du soin, cœur de métier du site, une prise en charge leur est proposée avec pour objectifs la sortie du cercle de la violence et l'autonomisation. Une table ronde pour évoquer l'état des lieux, les moyens de dépistage et le projet d'éducation par les pairs au sein des quartiers : les femmes relais.

- Hélène HECKENROTH, Docteur Praticien hospitalier Gynécologue Obstétricien - Assistance Publique - Hôpitaux de Marseille
- Lenaig SERAZIN, Sage-femme coordinatrice - Maison des femmes Marseille Provence
- Sophie TARDIEU, Docteur Praticien hospitalier Gynécologue Obstétricien - Assistance Publique - Hôpitaux de Marseille

...> Proposé par les Hôpitaux universitaires de Marseille

**Jeudi 17h00 • 17h45**

### Accompagner le bien vieillir

La pénurie de médecins et professionnels de santé au global va croître relativement à la demande au-dessus d'un certain âge : comment pallier ce déficit ? Quelles solutions complémentaires ? L'HAD, les infirmières augmentées... ? Quel rôle des complémentaires ? Quelle prévention au ni-veau des seniors pour retarder et accompagner la perte d'autonomie ?

- Rémi BOUVIER, Directeur général d'AÉSIO Santé
- Patrick BROTHIER, Président d'AÉSIO mutuelle, Président de l'UMG d'AÉSIO-Macif, Vice-Président d'AÉMA Groupe et Vice-Président de la Fédération nationale de la Mutualité Française
- Luc BROUSSY, Président de France Silver Eco et de la Filière Silver Economie et Co-fondateur du Think Tank Matières Grises
- Modérateur : Jean-Baptiste MOUGEL, Directeur de l'ESS et de la Communication sociétale d'AÉSIO mutuelle

...> Proposé par AÉSIO mutuelle



# AGORAS



## S'ENGAGER POUR LA PROTECTION SOCIALE ET L'ENVIRONNEMENT

**Jeudi 10h15 • 11h00**

### Le logement santé, un habitat favorable à la santé de ses occupants

Plus qu'un déterminant de santé, l'habitat est une condition essentielle au mieux-vivre. Le Groupe VYV et le Groupe Arcade-VYV ont élaboré le concept de « logement santé », qui vise à garantir pour tous et à chaque moment de la vie, un habitat qui agit de manière positive sur la santé

- Nicolas CAYOL, Président d'Arcade VYV Promotion Sud-Est
- Lorène VENNETIER, Responsable des projets habitat du Groupe VYV

...> Proposé par le Groupe VYV

**Jeudi 11h30 • 12h15**

### Santé des jeunes : un capital à préserver

Préserver la santé des jeunes c'est prendre soin de toute la société. Comment accompagner au mieux les jeunes et leur entourage dans leur développement ? Comment promouvoir l'information et les comportements les plus adaptés face aux enjeux environnementaux ?

- Michaël AYOUN, Formateur, Maître de conférences - Ecole des Parents et des Educateurs d'Ile-de-France
- Thierry CARDOSO, Responsable de l'Unité Périnatalité Petite Enfance de Santé publique France

...> Proposé par la Mutualité Française

**Jeudi 13h30 • 14h15**

### Investissement à impact : une contribution pratique et responsable à l'engagement mutualiste

Fonds à impact et investissements responsables constituent des leviers majeurs pour soutenir la démarche économique, sociale et solidaire des mutuelles. A travers ses différentes initiatives (Harmonie Mutuelle Emplois France, Racine<sup>2</sup>...), le Groupe VYV se positionne comme un investisseur exemplaire à la recherche de l'intérêt général au travers d'une économie durable.

- Aurélien BON, Directeur financier de Harmonie Mutuelle
- Géraldine BRASSEUR, Directrice des investissements de la MGEN

- Damien COLOMBEL, Directeur commercial d'EGAMO
- David MALLARD, Gestionnaire d'actifs immobiliers de l'Union Mutualiste Retraite (UMR)

...> Proposé par le Groupe VYV

**Jeudi 14h30 • 15h15**

### Quelle responsabilité de l'employeur en matière de santé au travail à l'issue de la crise sanitaire ?

La santé et la sécurité des salariés reflètent de la gestion responsable de l'employeur, mais sur quel périmètre, dans quels domaines, jusqu'à quel niveau d'engagement ? Un tour d'horizon s'impose.

- Mélanie SOUTERAU, Avocat associé - Barthélémy avocats

...> Proposé par Barthélémy avocats

**Jeudi 15h45 • 16h30**

### Santé Environnement, une nouvelle dynamique mutualiste en promotion de la santé ?

La pandémie a rappelé à quel point la santé et l'environnement sont liés. Au-delà de la covid, cela nous confronte au poids des maladies chroniques. Alors quel rôle des mutualistes en santé environnement ? Une opportunité historique pour promouvoir une santé durable ?

- Martin RIEUSSEC-FOURNIER, Président de la Fondation santé environnement de La Mutuelle Familiale
- Lydie RYCKELYNCK, Déléguée générale de la Fondation santé environnement de La Mutuelle Familiale

...> Proposé par la Mutuelle Familiale

**Jeudi 17h00 • 17h45**

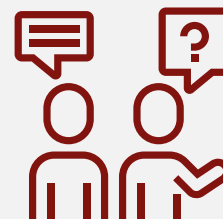
### Donner du sens à vos placements et optimiser votre impact tout en étant solidaire : comment vous y retrouver ?

Présentation de différents labels et de solutions dédiées.

- Muriel FLASSE, Manager finance ingénierie développement commercial

...> Proposé par le Crédit Coopératif

# AGORAS



## FAVORISER LA TRANSFORMATION NUMÉRIQUE

**Jeudi 13h45-14h30**

### **Transformation digitale et fidélisation : la téléconsultation médicale façonne-t-elle la complémentaire santé de demain ?**

Les complémentaires santé ont entamé leur transformation numérique depuis quelques années, avec au cœur de leurs préoccupations un accès facilité à leurs services et de nouveaux produits pour répondre aux nouvelles exigences des assurés. La crise sanitaire a mis en exergue le besoin de réassurance médicale et la télémédecine offre un complément au parcours de soins coordonnés. Avec 8 millions de bénéficiaires, Medaviz propose un service de e-santé, accélérateur de croissance des mutuelles.

• Mathieu DULAC, Directeur du développement – Medaviz

...> **Proposé par Medaviz**

**Jeudi 15h00 • 15h45**

### **Le numérique au service d'une meilleure coordination du maintien à domicile**

Les Français affirment leur désir de vieillir à domicile, d'être accompagnés dans ce choix. A l'heure du développement du numérique, tout paraît possible. Pourtant, comment utiliser les outils numériques pour développer un véritable parcours à domicile et coordonner des acteurs autour de la personne âgée ?

- Guillaume GARDIN, Directeur Innovation Recherche & Développement Recherche Clinique d'AÉSIO Santé
- Jawad HAJJAM, Directeur du développement - CENTICH Groupe Vvy
- Christophe ROCCA, Directeur régional Pôle autonomie - Mutualité Française PACA SSAM

...> **Proposé par la Mutualité Française**

**Jeudi 16h15-17h00**

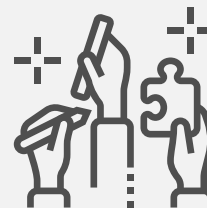
### **L'impact du numérique dans le parcours administratif du patient**

Depuis quelques années, les établissements de santé ont commencé à investir massivement dans le numérique. Quel est l'impact ? Et demain ? Une prise de parole concrète

• Arnaud MEGGLÉ, Co-fondateur - Kiwee.care

...> **Proposé par Kiwee.care**

# ATELIERS-RUCHES



## FACILITER L'ACCÈS À LA SANTÉ POUR TOUS

Jeudi 9h30 • 10h45

Jeudi 14h00 • 15h15

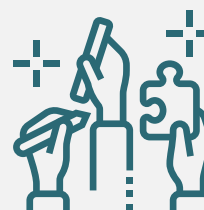
**La place de l'utilisateur dans le système de santé en 2022**

« Mettre le patient au cœur du système... », au-delà de l'ambition, qu'en est-il en 2022 ? Comment les outils numériques, le mode de financement, la formation peuvent conforter la place du patient ?

Jeudi 11h15 • 12h30

**Mutuelles et professionnels de santé : comment agir ensemble en faveur d'une meilleure prise en charge des patients ?**

Parce qu'elles ont un contact privilégié avec leurs assurés, les mutuelles nouent des partenariats adaptés avec les professionnels de santé. Quels leviers pour réussir ?



## ACCOMPAGNER TOUS LES ÂGES DE LA VIE

Jeudi 9h30 • 10h45

Jeudi 14h00 • 15h15

**Comment les mutuelles accompagnent l'allongement de la vie ?**

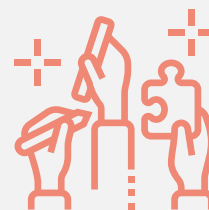
Présentes tout au long du parcours de vie, les mutuelles proposent des actions et services qui contribuent à suivre l'allongement de la vie dans les meilleures conditions possibles. Comment accompagner chacun de ses adhérents et favoriser l'égalité d'accès à la santé pour toutes et tous ?

Jeudi 11h15 • 12h30

**Comment les mutuelles s'adaptent aux grandes mutations de la société ?**

A plusieurs reprises dans l'histoire, les mutuelles ont montré leur modernité et leur capacité d'innovation dans l'évolution de la société. Si les mutuelles anticipent et s'adaptent, comment vont-elles conforter leurs valeurs et leur modèle dans leurs actions de demain ?

# ATELIERS-RUCHES



## S'ENGAGER POUR LA PROTECTION SOCIALE ET L'ENVIRONNEMENT

**Jeudi 11h15 • 12h30**

### Agir en faveur de la prévention primaire : vœu pieu ou réalité accessible ?

Une espérance de vie en bonne santé en France en deçà de celles des pays européens comparables. Des inégalités de santé marquées en fonction des territoires et des catégories socio-professionnelles. Comment agir ? Quels leviers actionner ? Quels axes prioritaires ?

**Jeudi 9h30 • 10h45**

**Jeudi 14h00 • 15h15**

### Maladies chroniques et environnement : comment intervenir ?

Le poids des maladies chroniques dans les dépenses de santé devrait encore augmenter, notamment sous l'effet de facteurs relevant de la santé environnementale, des conditions de travail et de l'impact du changement climatique. Sur quels leviers agir en priorité ?



## FAVORISER LA TRANSFORMATION NUMÉRIQUE

**Jeudi 11h15 • 12h30**

### Mutuelles et données : une relation de confiance

Le RGPD a créé un cadre sécurisé pour la gestion des données personnelles et des données de santé. Au cœur de la relation de confiance avec nos assurés, l'utilisation des données par les mutuelles et les assureurs est régulièrement pointée du doigt et présentée comme un danger. Il faut consolider la confiance, mais comment ?

**Jeudi 9h30 • 10h45**

**Jeudi 14h00 • 15h15**

### Le numérique au secours des territoires

L'accès au numérique est un enjeu majeur de la politique d'aménagement des territoires, perçu comme réducteur d'inégalités. Qu'en est-il en matière de santé ? Quelles opportunités ? Quelles urgences ?

## Un événement responsable

La Mutualité Française a souhaité prendre en considération les enjeux environnementaux, sociaux et éthiques, dans la préparation et la tenue de son Congrès 2022. L'objectif est de s'inscrire dans une logique de progression et d'amélioration continue de nos pratiques.



### Nos engagements RSE\*

#### *L'environnement et les ressources*

Réduire l'empreinte carbone, notamment en limitant les émissions de gaz à effet de serre, en agissant sur le transport, l'énergie, la restauration, l'hébergement, les aménagements et le numérique.

S'inscrire, en proximité avec le territoire, dans une démarche d'économie circulaire, de gestion responsable des ressources et des déchets.

#### *Le social et l'humain*

S'engager dans une démarche d'inclusion, de parité, de mixité sociale, de diversité et d'ouverture, par les thèmes traités et les personnalités mises à l'honneur, tout en assurant l'accessibilité des espaces et des contenus numériques.

Offrir de bonnes conditions de travail et de santé/sécurité pour toutes les personnes impliquées dans l'organisation de l'événement.

#### *L'éthique et la bonne gouvernance*

Associer et sensibiliser les parties prenantes aux engagements RSE et agir dans le respect de l'éthique.

Procéder à des achats responsables, auprès d'acteurs locaux dans la mesure du possible, dans le respect de valeurs partagées.



## Nos actions concrètes



### Restauration

- Sélection d'un traiteur engagé RSE
- Menus privilégiant des produits de saison, locaux, issus de l'agriculture biologique
- Lutte contre le gaspillage alimentaire
- Valorisation des repas non consommés par des dons à des associations locales
- Vaisselle réutilisable privilégiée
- Points d'eau collectifs et distribution de gourdes



### Transports et logistique

- 100 % des déplacements vers Marseille en train pour les collaborateurs de la Mutualité Française et les prestataires associés à l'organisation
- Limitation des équipements transportés depuis Paris et recours favorisé à la livraison sur site via des fournisseurs locaux
- Pass transports en commun fourni à tous les congressistes, en partenariat avec la Métropole Aix-Marseille-Provence



### Aménagement, scénographie et décors

- Utilisation du mobilier et équipements disponibles sur site et/ou location auprès de fournisseurs locaux
- Éclairage LED basse consommation
- Utilisation de consommables et produits ménagers éco-responsables
- Revalorisation des décors fabriqués

### Sobriété, gestion des ressources et recyclage



- Gestion exigeante du tri des déchets, recyclage et revalorisation des matériaux  
Sensibilisation des prestataires et mutualisation des bennes de tri
- Démarche d'achat ou location "responsables" auprès d'acteurs locaux
- Limitation des documents imprimés et objets promotionnels (organisation, exposants, partenaires)
- Digitalisation des échanges et communication favorisée via l'application Mut'Evènements, en limitant l'empreinte carbone induite
- Optimisation des consommations énergétiques (climatisation, éclairage, réseaux ...)



### Inclusion et accessibilité

- Parité, mixité et diversité parmi les intervenants et les personnels d'accueil
- Intégration de travailleurs en situation de handicap
- Programmation accessible au plus grand nombre (sous-titrage des séquences en plénière et des Rencontres «La santé dans tous ses états»)
- Thématiques traitées prenant en compte les questions d'inclusion, de mixité et de diversité
- Accessibilité du site aux personnes en situation de handicap

# 43<sup>e</sup> CONGRÈS DE LA MUTUALITÉ FRANÇAISE

7-8-9 SEPTEMBRE 2022  
À MARSEILLE

