

MUTUELLES : où vont vos cotisations ?

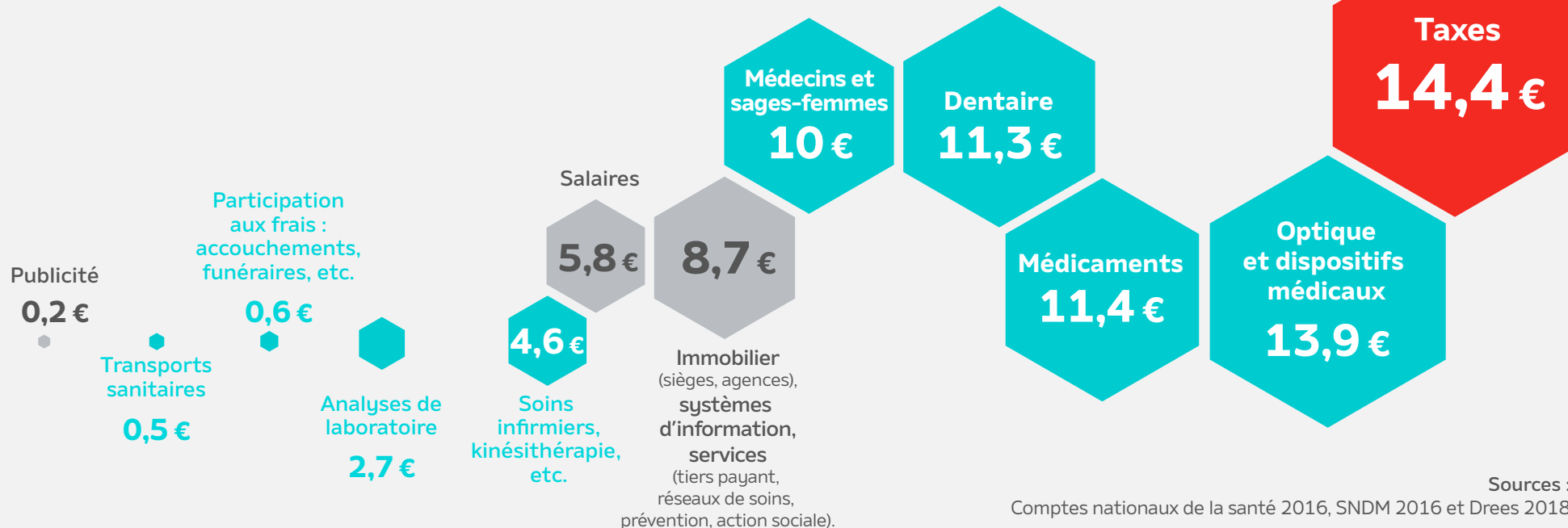


Pour 100 € de cotisations

● Dépenses de santé
remboursées par les mutuelles : 70,9 €

● Taxes : 14,4 €

● Frais de gestion : 14,7 €



Sources :
Comptes nationaux de la santé 2016, SNDM 2016 et Drees 2018