

La Mutualité Française en chiffres

JANVIER 2016

426 mutuelles santé 



38 millions de personnes protégées

16 %

l'activité d'assurance non-vie 2014 ⁽¹⁾

⁽¹⁾ Source : ACPR

LA SANTÉ, C'EST LE CŒUR DE MÉTIER DES MUTUELLES

Les mutuelles, 1^{er} acteur
de **complémentaire santé**

18

milliards d'euros

de cotisations en
complémentaire santé ⁽¹⁾

80 % sont reversés aux adhérents
en remboursement de leurs frais de santé ⁽²⁾.

**RÉPARTITION
PAR TYPE DE CONTRAT ⁽³⁾**

71 %
Contrats individuels



29 %
Contrats collectifs

+ 4 % en trois ans

**PART DES MUTUELLES DANS L'ACTIVITÉ
DE COMPLÉMENTAIRE SANTÉ ⁽⁴⁾**

53,2 %
Mutuelles



28,2 %
Assureurs

18,6 %
Institutions
de prévoyance

Sources : (1) (4) Toutes mutuelles confondues - Rapport Fonds CMU 2014 • (2) Rapport DREES 2014 • (3) FNMF/SFG

La prévoyance : une activité
en progression en réponse aux besoins
des adhérents

3,4 milliards d'euros
de cotisations

2,4 milliards d'euros en prévoyance vie
1 milliard d'euros en prévoyance non-vie

RÉPARTITION DE L'ACTIVITÉ DE PRÉVOYANCE VIE

44 %
Épargne



27 %
Décès

29 %
Retraite

La Mutualité Française a une position forte sur certains secteurs de la retraite (*retraite des anciens combattants, fonctionnaires, artisans et commerçants*).

Source : FNMF 2014

Les services de soins et d'accompagnement mutualistes : 1^{er} réseau sanitaire et social à but non lucratif

3,3 milliards d'euros
de chiffre d'affaires

2 500
établissements
et services



LES ACTIVITÉS SANITAIRES ET AMBULATOIRES

- 752** magasins d'optique
- 469** centres dentaires
- 386** centres d'audition
- 86** établissements d'hospitalisation

- 54** pharmacies
- 59** centres médicaux et polyvalents
- 13** centres infirmiers

LES ACTIVITÉS SOCIALES ET MÉDICO-SOCIALES

- 523** Établissements et services médico-sociaux (EHPAD, services de soins à domicile...)
- 207** Établissements et services pour la petite enfance
- 38** Initiatives sociales (logements pour jeunes, logements intermédiaires pour personnes âgées autonomes ou en situation de handicap...)

Source : FNMF 2014

1^{er} acteur privé de **prévention santé**

Un réseau national de **160** experts : **6 500** actions

16 millions d'euros

en prévention et éducation à la santé (UR-FNP-Partenaires)

Source : FNMF 2014

RÉPONDRE AUX BESOINS DE SANTÉ DES ADHÉRENTS EN DIFFICULTÉ

L'action sociale des mutuelles :
agir au plus près des situations difficiles

100 millions d'euros
consacrés à des initiatives innovantes



Source : FNMF 2014

L'assurance dépendance :
proposer des solutions à la perte d'autonomie

1^{er} opérateur en dépendance

60 % des contrats sont souscrits dans une mutuelle

3,7 millions
de personnes couvertes

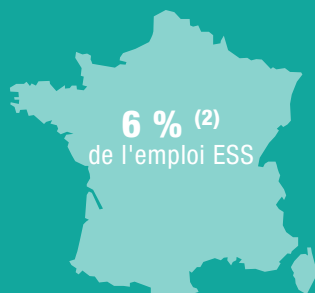
Sources : FFSA-FNMF-CTIP

LES MUTUELLES, UN MODÈLE ÉCONOMIQUE BASÉ SUR L'UTILITÉ SOCIALE

Des entreprises dynamiques
en termes d'emploi

85 000 collaborateurs ⁽¹⁾

dont 15 000 professionnels de santé



Sources : (1) OEMM-CEREQ 2010 • (2) INSEE CLAP 2010

Des partenariats
pour **mutualiser davantage**
au bénéfice des adhérents

800
Mutuelles



2008

- 47 %

426
Mutuelles



2014

Source : FNMF 2014

Promouvoir le **modèle d'entreprise sociale**
en France, en Europe et à l'international

CSESS

Conseil Supérieur
de l'Économie Sociale
et Solidaire

CFESS

Chambre Française de
l'Économie Sociale et
Solidaire

CNCRS

Conseil National
des Chambres Régionales
de l'Économie Sociale

AVISE

Agence d'ingénierie
et de services pour
entreprendre autrement

CESE

Conseil Économique,
Social et Environnemental

CESER

Conseil Économique,
Social et Environnemental
Régional

AMICE

Association des assureurs
mutuels et coopératifs en Europe

AIM

Association
Internationale
de la Mutualité

ICMIF

International
Cooperative and
Mutual Insurance
Federation

**MUTUALITÉ
FRANÇAISE**



Source : FNMF 2015

UNE GESTION RESPONSABLE AU PROFIT DES ADHÉRENTS

Un résultat net positif

1,8 % des cotisations en moyenne

au bénéfice des adhérents

Source : FNM/SFG 2014

Des provisions conformes aux exigences prudentielles

164 %

Les mutuelles affichent un bon niveau de couverture des engagements réglementés. (*)

Source : FNM/SFG 2014

Une marge de solvabilité témoin de la capacité des mutuelles à gérer le risque

363 % en moyenne (**)

Pour l'ACPR, il s'agit d'un taux adapté au cadre réglementaire.

Source : ACPR - Les chiffres du marché français de l'assurance 2014

Une gestion sécurisée des placements qui font des mutuelles des acteurs stables de notre économie

53 milliards d'euros d'actifs

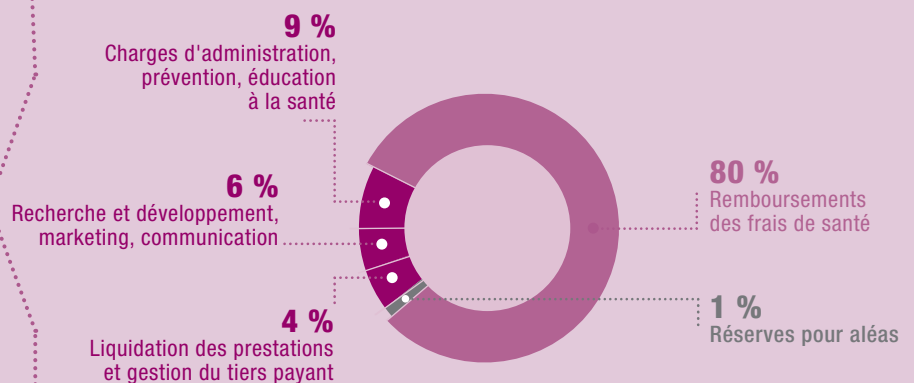
58 % en obligations et titres à revenus fixes

2/3 de ces obligations concernent des entreprises industrielles ou commerciales et des institutions financières. Les mutuelles contribuent ainsi au financement à long terme des entreprises européennes.

Sources : FNM/SFG 2014

Des frais de gestion et de services maîtrisés

19 % Frais de gestion et de services



Source : DREES, Rapport OC 2014



www.mutualite.fr
twitter.com/mutualite_fr
facebook.com/mutualite.francaise
www.dailymotion.com/mutualite



FÉDÉRATION NATIONALE DE LA MUTUALITÉ FRANÇAISE
255 rue de Vaugirard • 75719 Paris cedex 15 • Tél. : 01 40 43 30 30

DÉFINITIONS

(*) **Engagements réglementés** : ensemble des sommes dues aux adhérents, aux salariés et à l'État. Ces dettes doivent être couvertes par des placements disponibles et diversifiés.

(**) **Exigence de marge de solvabilité** : en fonction de leurs volumes d'activités (chiffre d'affaires), les mutuelles doivent disposer d'un minimum de fonds propres (minimum 100 %).

Assurance non-vie : complémentaire santé, incapacité/invalidité...

Assurance vie : opérations d'assurance vie, assurance décès, retraite complémentaire...