

### ..... ce qu'il faut retenir du rapport 2015 de la Drees

Éclairage proposé par la Direction de la santé et la Direction des entreprises et organismes mutualistes de la Mutualité Française à partir du Rapport 2015 de la Direction de la recherche, des études, de l'évaluation et des statistiques (Drees) sur la situation financière des organismes complémentaires assurant une couverture santé en 2014<sup>1</sup>.

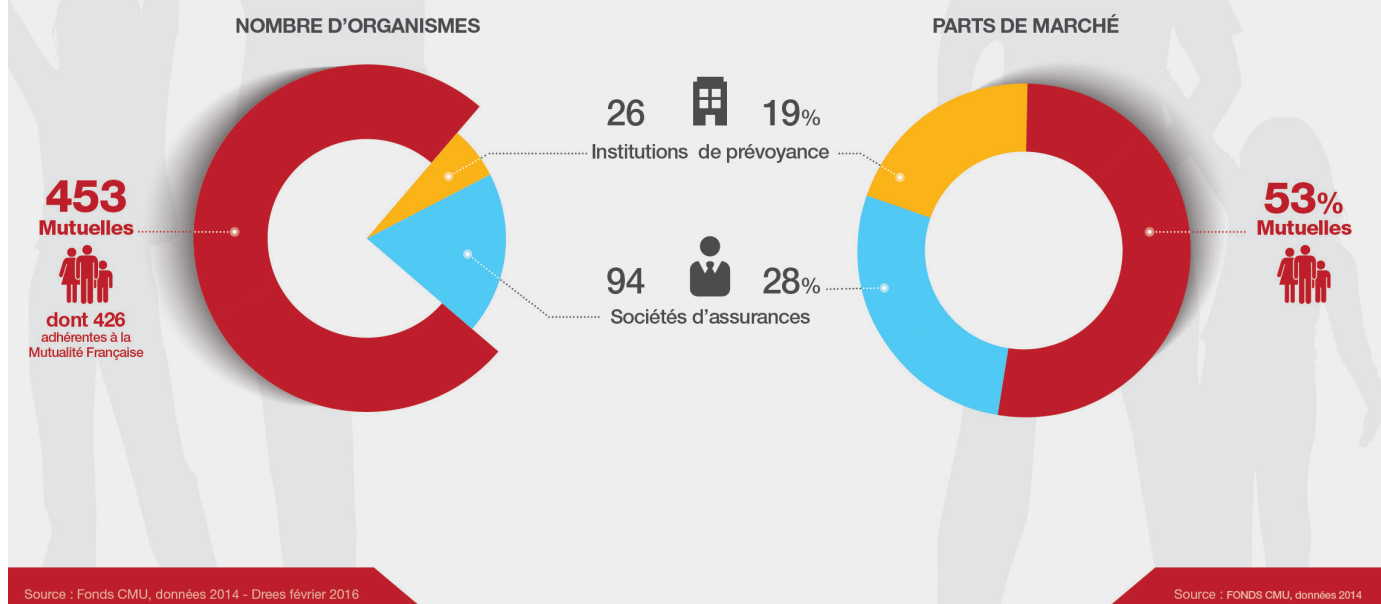
Le rapport de la Drees s'appuie sur les données de deux organismes :

- l'Autorité de contrôle prudentiel et de résolution (ACPR), organe de supervision français de la banque et de l'assurance ;
- le Fonds de financement de la CMU, qui suit notamment les dispositifs de la couverture maladie universelle (CMU) et de l'aide à la complémentaire santé (ACS).

L'analyse de la Drees est réduite au champ des organismes finançant le Fonds CMU, dont sont exclus les organismes étrangers ou en cessation.

### • • • Les mutuelles : acteur majeur de l'assurance maladie complémentaire • • •

#### Les mutuelles sont un acteur majeur du marché de l'assurance maladie complémentaire



1 - « La situation financière des organismes complémentaires assurant une couverture santé », Rapport 2015 Drees - ministère des Finances et des Comptes publics, ministère des Affaires sociales et de la Santé, ministère du Travail, de l'Emploi, de la Formation professionnelle et du Dialogue social

# LA SITUATION FINANCIÈRE

## DES MUTUELLES EN 2014 : CE QU'IL FAUT RETENIR DU RAPPORT DE LA DREES



2/5

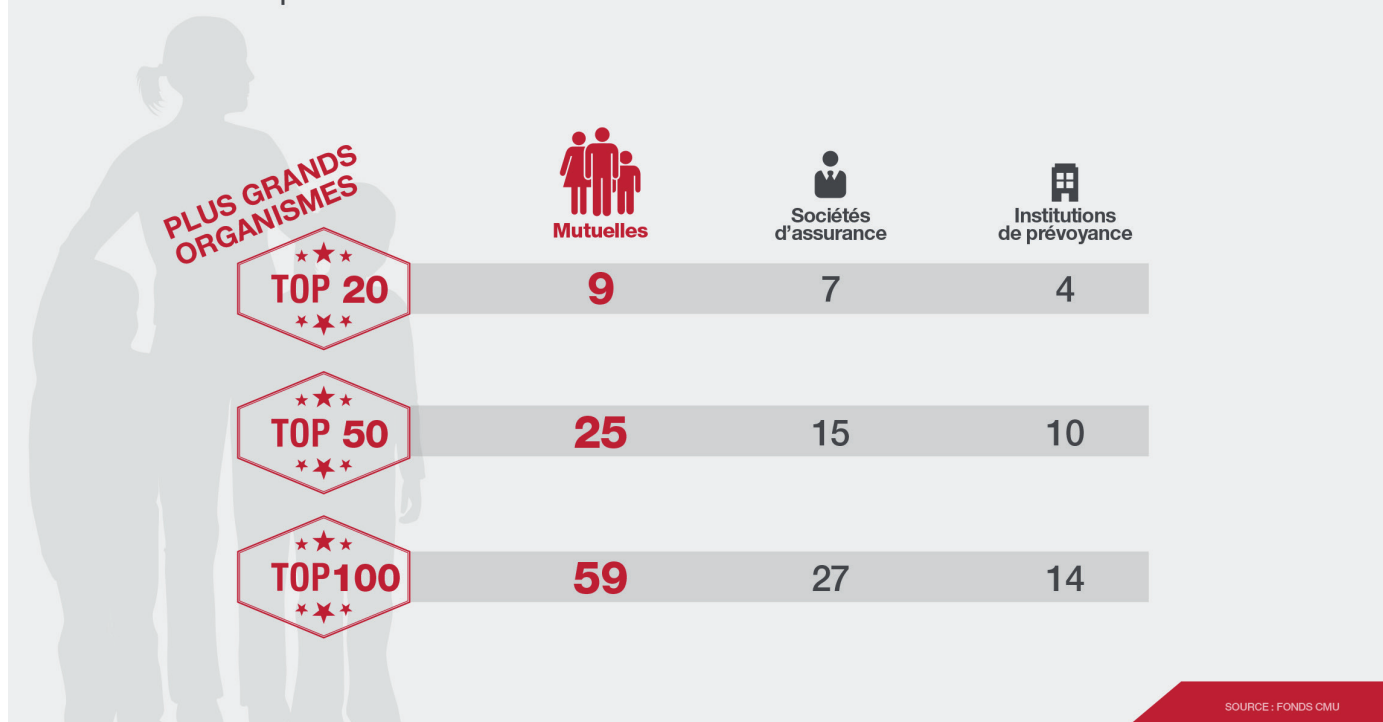
**La concentration du secteur de l'assurance santé, engagée depuis le milieu des années 1990, se poursuit dans le mouvement mutualiste.**

La transposition en 2002 des directives européennes relatives aux assurances (Solvabilité I) et la préparation de l'entrée en application de nouvelles obligations prudentielles (Solvabilité II) au 1<sup>er</sup> janvier 2016 ont conduit les mutuelles à se restructurer pour renforcer leur solidité financière et leur compétitivité.

Aujourd'hui, sur 573 opérateurs d'assurance maladie complémentaire, on dénombre 453 mutuelles.

9 mutuelles font partie des 20 organismes les plus importants en termes de chiffre d'affaires en complémentaire santé.

### Part de marché des plus grands acteurs de la complémentaire santé



Si leurs parts de marché sont en léger retrait | - 1 point entre 2013 et 2014 |, **les mutuelles restent leaders de l'assurance complémentaire santé avec 53 % de part de marché globale en 2014.**

# LA SITUATION FINANCIÈRE

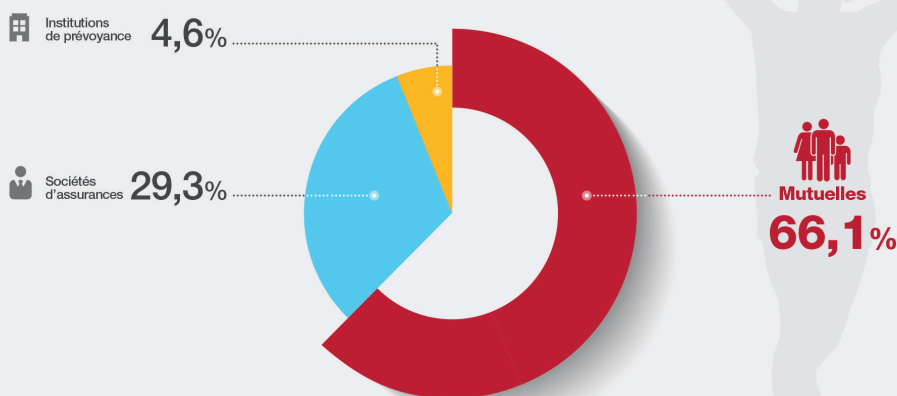
## DES MUTUELLES EN 2014 : CE QU'IL FAUT RETENIR DU RAPPORT DE LA DREES



3/5

Ce leadership se vérifie tant sur le marché individuel **|66 %|** que sur le collectif **|35 %|**.

### Les mutuelles sont leaders sur le marché de l'individuel

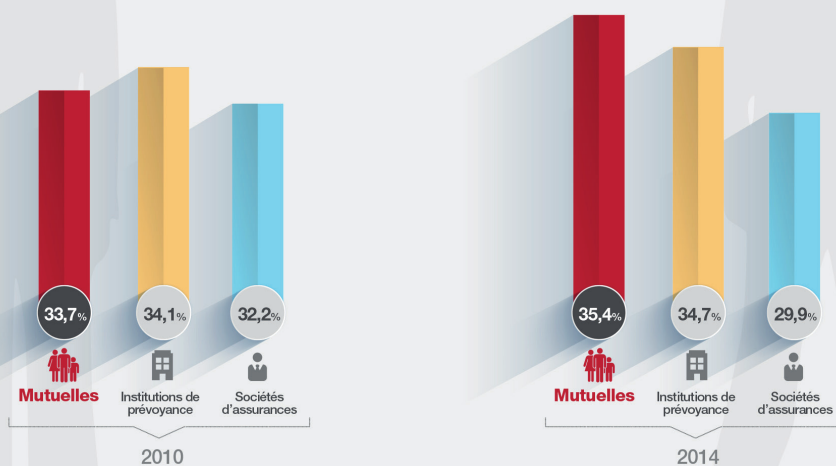


SOURCE : FNMF À PARTIR DES DONNÉES ACPR / DREES

Sur le segment collectif, leurs parts de marché augmentent entre 2010 et 2014 **|+1,7 point|**.

### Les mutuelles sont leaders sur le marché du collectif

ÉVOLUTION DES PARTS DE MARCHÉ DES MUTUELLES POUR LE COLLECTIF SELON LES OPÉRATEURS ENTRE 2010 ET 2014



SOURCE : FNMF À PARTIR DES DONNÉES ACPR / DREES

# LA SITUATION FINANCIÈRE

## DES MUTUELLES EN 2014 : CE QU'IL FAUT RETENIR DU RAPPORT DE LA DREES



4/5

**La santé constitue le cœur de métier des mutuelles et représente 84 % de leur chiffre d'affaires total en 2014** | soit 18 milliards d'euros sur un marché de 34 milliards d'euros de cotisations collectées |.

Parallèlement, l'activité santé représente moins de la moitié du chiffre d'affaires total des institutions de prévoyance, initialement créées pour assurer les risques longs (47 % de leur chiffre d'affaires est réalisé en santé, 29 % en prévoyance et 24 % en retraite) et seulement 5 % du chiffre d'affaires total des sociétés d'assurance (constitué par l'assurance vie à hauteur de 65 % et par l'assurance de biens pour 25 %).

### • • • **Les indicateurs 2014 des mutuelles :** **une gestion responsable au profit des adhérents** • • •

**En 2014, les mutuelles affichent un résultat technique en santé stable et en excédent.**

Le résultat technique des mutuelles, assis sur l'activité santé, est stable à 0,6 %<sup>2</sup> entre 2013 et 2014. Les organismes mutualistes enregistrent des résultats techniques permettant de maintenir un niveau de cotisations solidaire tout en veillant à répondre aux exigences prudentielles et à assurer la pérennité de leur modèle économique.

Conjointement, le résultat technique des assurances augmente à 3,5 % | + 1,7 point | et celui des institutions de prévoyance baisse à - 2,9 % | - 1,9 point | entre 2013 et 2014.

Le résultat net des mutuelles<sup>3</sup> s'établit à 1,3 % en 2014 | contre 1,7 % en 2013, soit - 0,4 point |, alors que celui des assureurs non-vie continue sa progression de 3,1 % en 2013 à 4,2 % en 2014. Les résultats nets des assureurs mixtes et des institutions de prévoyance restent stables, respectivement à 3,4 % et 1,3 %.

**En 2014, ce sont les mutuelles qui parviennent le mieux à maîtriser la hausse de leur frais de gestion.**

Les frais de gestion (en % des primes) augmentent pour tous les types d'opérateurs du marché de l'assurance santé.

Les mutuelles ont maîtrisé la hausse de leurs frais de gestion: + 0,5 point | contre + 0,8 point pour les assureurs et + 1,3 point pour les institutions de prévoyance |<sup>4</sup>. Le niveau de frais de gestion s'établit ainsi à 19 % pour les organismes mutualistes, contre 23 % pour les sociétés d'assurance et 14 % pour les institutions de prévoyance.

Les frais de gestion en individuel restent supérieurs aux frais de gestion en collectif. En collectif, « l'entreprise sert à la fois de point d'entrée pour la souscription des contrats et d'intermédiaire pour la collecte des cotisations, ce qui permet aux organismes de réduire leurs frais d'acquisition et d'administration », explique la Drees<sup>5</sup>.

2 - En % des primes

3 - Pour les mutuelles, le résultat net annuel reflète l'intégralité de leur activité ainsi que le résultat non technique de leurs activités non-assurantielles (produits financiers et charges issus des placements des fonds propres, de la fiscalité, etc.)

4 - Selon les calculs réalisés par la Mutualité Française

5 - Source : Alexis Montaut « Assurance complémentaire santé : les contrats collectifs gagnent du terrain », Études et Résultats, n°952, Drees, février 2016

# LA SITUATION FINANCIÈRE

## DES MUTUELLES EN 2014 : CE QU'IL FAUT RETENIR DU RAPPORT DE LA DREES



5/5

L'augmentation des frais de gestion pour les mutuelles est essentiellement liée aux investissements consacrés à la restructuration du mouvement mutualiste, selon la Drees.

Les obligations liées aux nouvelles normes prudentielles (Solvabilité II) constituent également de nouvelles charges. En outre, pour la Drees, « les évolutions du retour sur cotisations et des charges de gestion sont aussi la conséquence des modifications de la qualité des contrats offerts, de la structure par âge des assurés et de ceux qui renoncent à une complémentaire santé, du cahier des charges imposé aux organismes par la réglementation sur les contrats responsables, etc. ».

### **Les mutuelles couvrent les exigences prudentielles à 405 % en moyenne.**

Ce niveau de réserves est conforme aux recommandations de l'ACPR (hors prise en compte des plus-values latentes).

