

Les chiffres de la santé

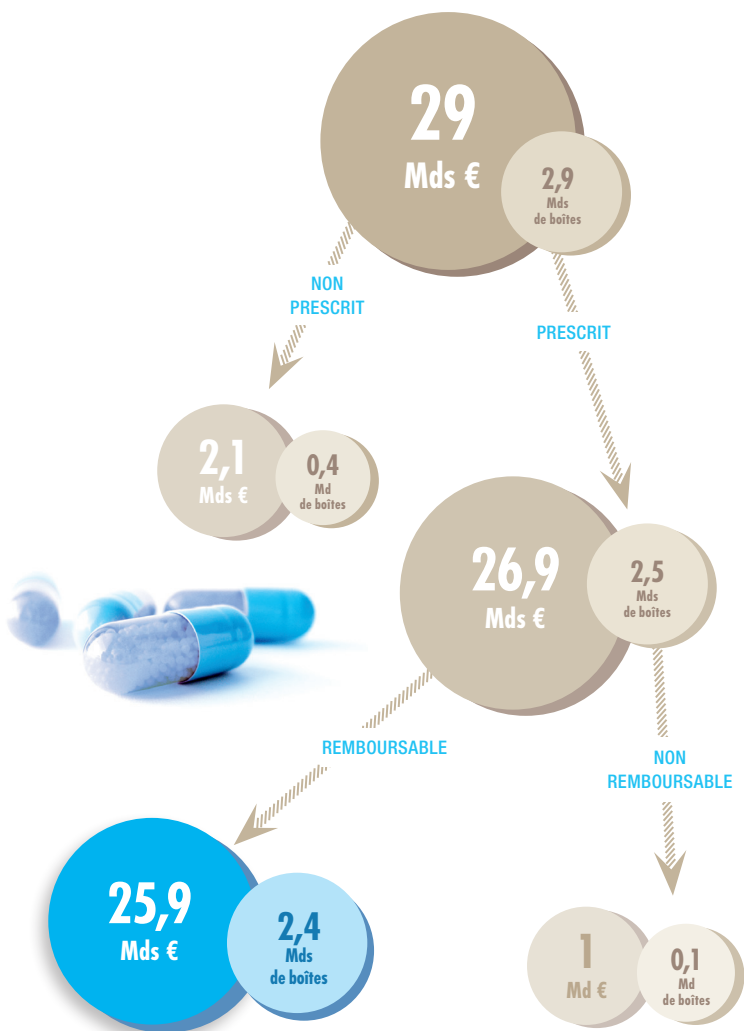
LE MÉMENTO DU MÉDICAMENT ET DES DISPOSITIFS MÉDICAUX

Édition 2014



LE MARCHÉ DU MÉDICAMENT EN FRANCE

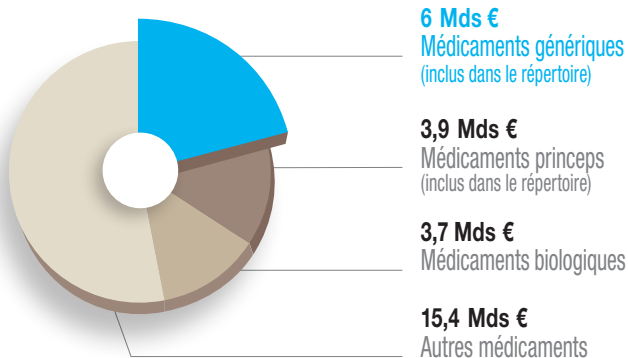
Ventes de médicaments en pharmacie en 2013



En 2013, les ventes de médicaments prescrits et remboursables ont reculé de 1,9 % en valeur, notamment sous l'effet des baisses de prix.

Source : FNMF, à partir des données IMS Health, ventes pharmacies de ville 2013.

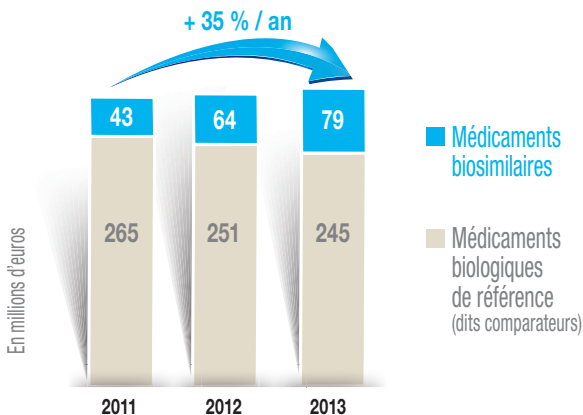
Marché du médicament de ville en 2013



En 2013, les médicaments génériques représentent 21 % du marché en valeur (versus 18 % en 2012).

Source : FNMF, à partir des données IMS Health.

Vente de médicaments biosimilaires et leurs référents en pharmacie

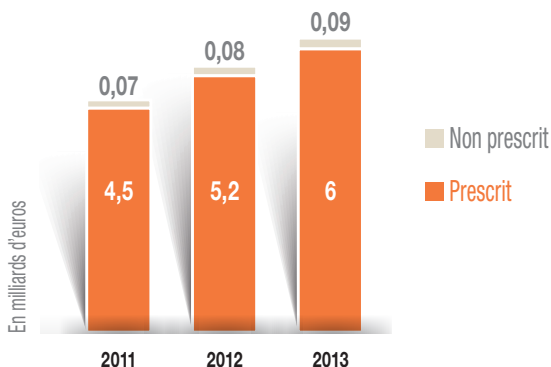


En 2013, les complémentaires santé ont financé les biosimilaires et leurs médicaments de référence à hauteur de 7 millions d'euros (en augmentation annuelle de près de 22 %).

Source : FNMF, à partir des données IMS Health.

LES MÉDICAMENTS GÉNÉRIQUES

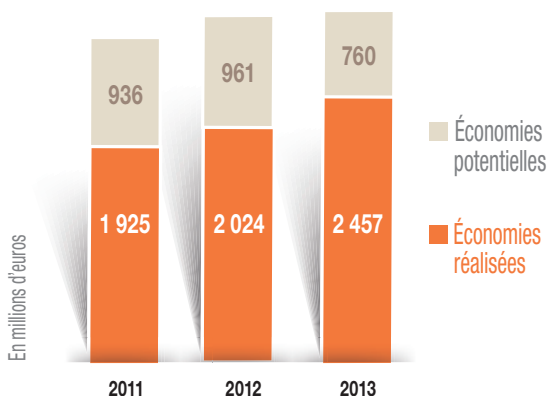
Évolution des ventes de génériques



En 2013, le marché des génériques a représenté près de 6 milliards d'euros en pharmacie, en progression de 14 % par rapport à 2012.

Source : FNMF, à partir des données IMS Health.

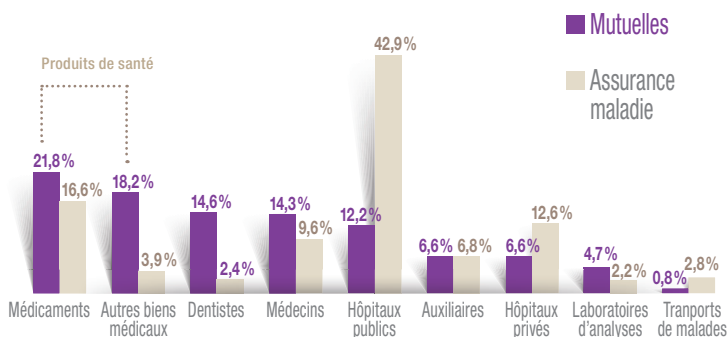
Évolution des économies liées aux génériques



En 2013, les économies réalisées grâce à la délivrance de génériques en ville se sont élevées à près de 2,5 milliards d'euros.

Source : FNMF, à partir des données IMS Health.

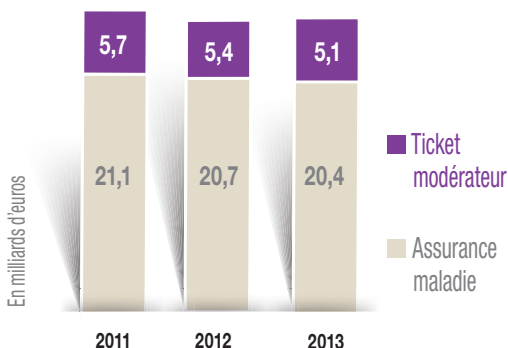
Répartition des dépenses de soins et de biens médicaux



Les produits de santé, comme les médicaments et les dispositifs médicaux, représentent 40 % des dépenses des mutuelles.

Source : CNS 2012, septembre 2013.

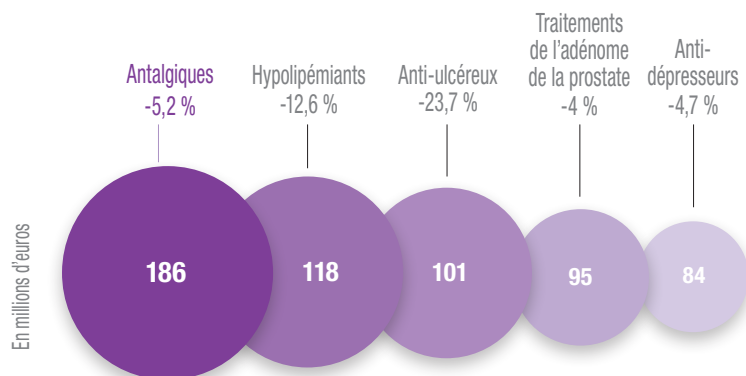
Évolution des dépenses de médicaments



En 2013, le ticket modérateur pharmacie s'est élevé à 5,1 milliards d'euros dont 2,8 milliards estimés pour les mutuelles (leur premier poste de dépenses).

Source : FNMF, à partir des données IMS Health.

Les 5 premières classes thérapeutiques remboursées par les mutuelles



En 2013, ces 5 classes thérapeutiques ont concentré près de 22 % des dépenses de pharmacie pour les mutuelles.

Source : FNMF, à partir des données IMS Health.

Les 10 premières molécules remboursées par les mutuelles

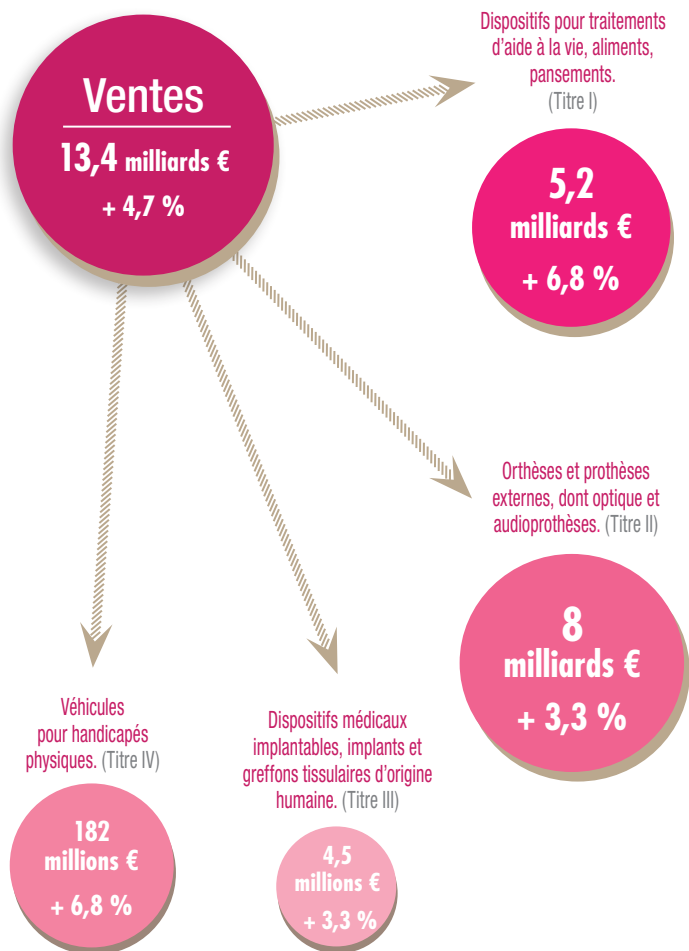
Dénomination commune	Remboursements mutuelles (millions €)	Évolution	Principaux médicaments	Action thérapeutique
Paracétamol	121	+ 6,1 %	Doliprane®, Efferalgan®, Dafalgan®	Antalgique
Fluticasone/ Salmétérol	44	- 5,1 %	Sérétide®	Anti-asthmatique
Rosuvastatine	40	- 4,6 %	Crestor®	Hypolipémiant
Insaponifiables de soja et d'avocat	33	- 5,3 %	Piasclédine®	Anti-arthrosique
Esoméprazole	31	- 13,2 %	Inexium®, versions quasi-génériques	Anti-ulcéreux
Chondroïtine	30	- 14,5 %	Chondrosulf®	Anti-arthrosique
Diclofénac	28	- 6,4 %	Voltaire®, Flector®	Anti-inflammatoire
Serenoa repens	28	+ 5,4 %	Permixon®	Traitement de l'adénome de la prostate
Escitalopram	28	+ 1,3 %	Seroplex®	Antidépresseur
Budésonide/ Formotérol	27	- 7,2 %	Symbicort®	Anti-asthmatique

Ces dix groupes de molécules ont représenté près de 15 % des remboursements des mutuelles en 2013.

Source : FNMF, à partir des données IMS Health.

LE MARCHÉ DES DISPOSITIFS MÉDICAUX

Ventes de dispositifs médicaux en 2013 (remboursables)



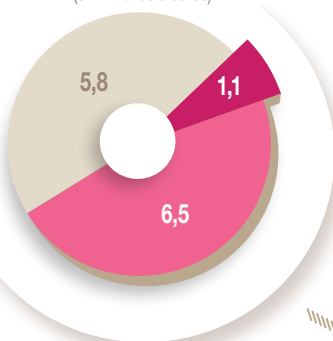
Le marché des dispositifs médicaux connaît une croissance dynamique. La part remboursable a augmenté de 1,2 milliard d'euros entre 2011 et 2013.

LE MARCHÉ DES DISPOSITIFS MÉDICAUX

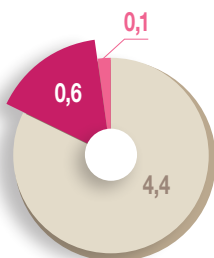
Répartition de la dépense en 2013 (LPPR)

Marché global

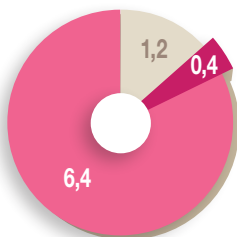
(en milliards d'euros)



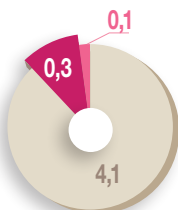
Dispositifs pour traitements d'aide à la vie, aliments, pansements. (Titre I)
(en milliards d'euros)



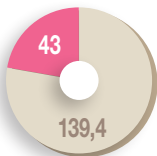
Orthèses et prothèses externes, dont optique et audioprothèse. (Titre II)
(en milliards d'euros)



Dispositifs médicaux implantables, implants et greffons tissulaires d'origine humaine. (Titre III)
(en millions d'euros)



Véhicules pour handicapés physiques. (Titre IV)
(en millions d'euros)

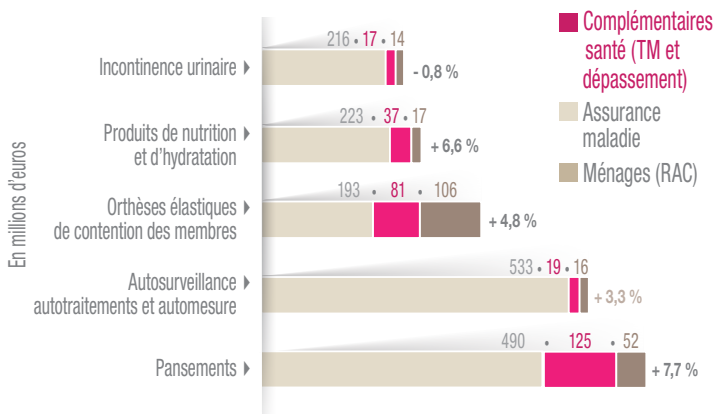


■ Assurance maladie
■ Complémentaires santé

■ Ménages et complémentaires santé, selon garanties (dépassement)

Les complémentaires et les ménages financent plus de la moitié des dépenses de dispositifs médicaux.

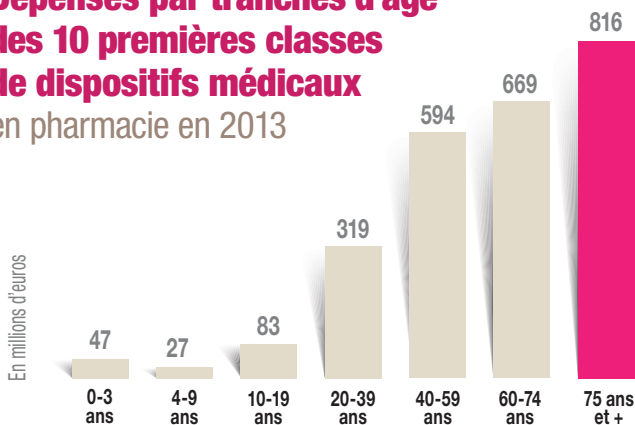
Financement des 5 premières classes de dispositifs médicaux vendues en pharmacie en 2013



Ces 5 classes ont représenté 280 millions d'euros de remboursements pour les complémentaires santé, soit une augmentation annuelle de 8,7 % en 2013.

Source : FNMF, à partir des données IMS Health.

Dépenses par tranches d'âge des 10 premières classes de dispositifs médicaux en pharmacie en 2013



En pharmacie, la dépense croît avec l'âge : les plus de 75 ans cumulent près d'un tiers des dépenses des 10 premières classes.

Source : FNMF, à partir des données IMS Health.

Les positions de la Mutualité Française sur les produits de santé (médicaments et dispositifs médicaux)

Encourager l'utilisation
de produits de santé sûrs
et efficaces au juste prix

Promouvoir un meilleur
usage des produits de santé

Défendre les intérêts
des adhérents aux niveaux
national et européen

Accompagner les adhérents dans
leur démarche d'**automédication**

Favoriser l'usage de la **Dénomination
Commune Internationale (DCI)**

Développer l'utilisation des
médicaments génériques
et biosimilaires

Favoriser le bon usage des **antibiotiques**

La Mutualité Française **en chiffres**

1^{er}
acteur
de complémentaire
santé

Un poids économique

de **21,3**
milliards d'€*

* Toutes mutuelles confondues.

2 500

services de soins
et d'accompagnement
mutualistes

38 millions
de personnes
protégées

85 000

collaborateurs

Les médicaments
représentent le

1^{er}
poste

de dépenses
des mutuelles

500

mutuelles
adhérentes

à but non lucratif

Glossaire

Biens médicaux : médicaments, optique, prothèses, orthèses, véhicules pour personnes en situation de handicap, petits matériels et pansements.

Dispositifs médicaux : biens médicaux hors médicaments.

LPPR : Liste des produits et prestations remboursables.

Médicament biologique : une substance produite à partir d'une cellule ou d'un organisme vivant ou dérivée de ceux-ci.

Médicament biosimilaire : similaire à un médicament biologique dit de référence. Tout médicament biologique dont le brevet est tombé dans le domaine public peut être copié. Cette copie est désignée comme biosimilaire.

TM : le Ticket Modérateur représente la part de la dépense non prise en charge par la Sécurité sociale.

RAC : reste à charge pour les ménages.

Pour plus d'informations, rendez vous sur **www.mutualite.fr**